



**Администрация Заволжского муниципального района
Ивановской области**

ПОСТАНОВЛЕНИЕ

от 17.11.2023 № 633-п

г. Заволжск

**О внесении изменений в постановление администрации
Заволжского муниципального района Ивановской области
от 07.04.2016 № 77-п «Об утверждении схем границ прилегающих к
некоторым организациям и объектам территорий, на которых не
допускается розничная продажа алкогольной продукции на территории
Заволжского муниципального района»**

В соответствии с постановлением администрации Заволжского муниципального района Ивановской области от 25.11.2019 № 542-п «Об определении границ, прилегающих к некоторым организациям и объектам территорий, на которых не допускается розничная продажа алкогольной продукции» администрация **постановляет**:

1. Внести в постановление администрации Заволжского муниципального района Ивановской области от 07.04.2016 № 77-п «Об утверждении схем границ прилегающих к некоторым организациям и объектам территорий, на которых не допускается розничная продажа алкогольной продукции на территории Заволжского муниципального района» изменения, изложив приложение к постановлению в новой редакции (прилагается).

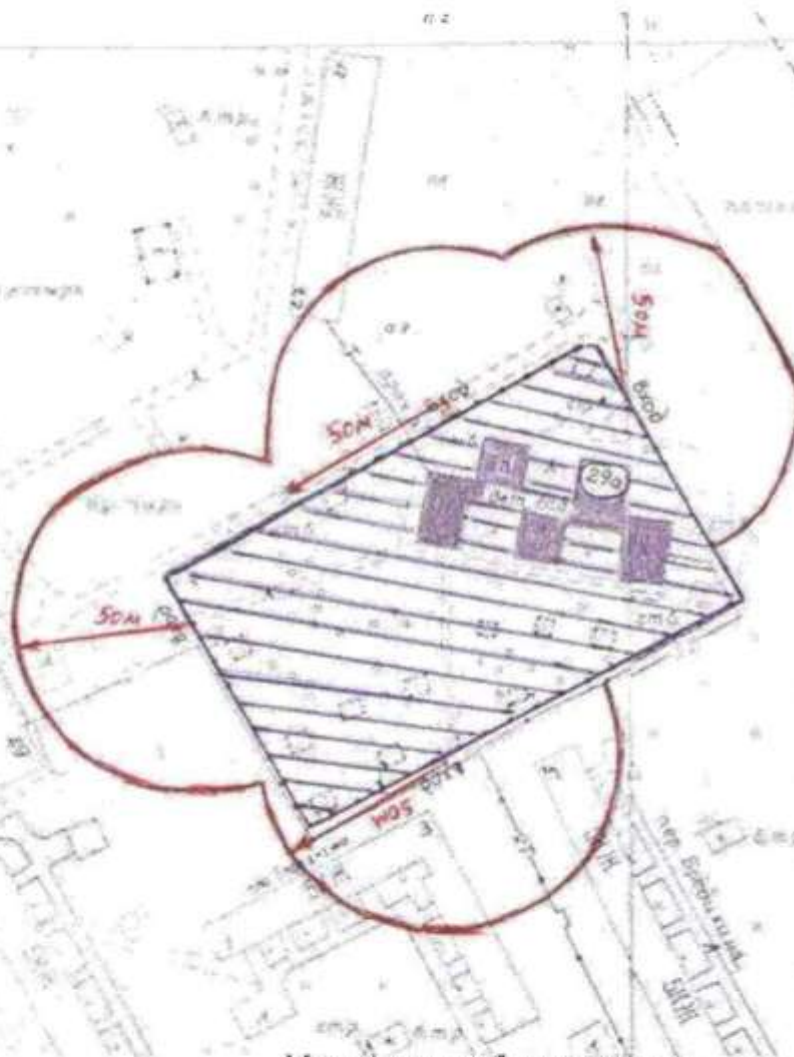
2. Опубликовать настоящее постановление в информационном бюллетене «Сборник нормативных актов Заволжского района Ивановской области» и разместить на официальном сайте органов местного самоуправления Заволжского муниципального района в сети Интернет.

3. Настоящее постановление вступает в силу после его официального опубликования.

**Глава Заволжского
муниципального района**

А.В.Молодов

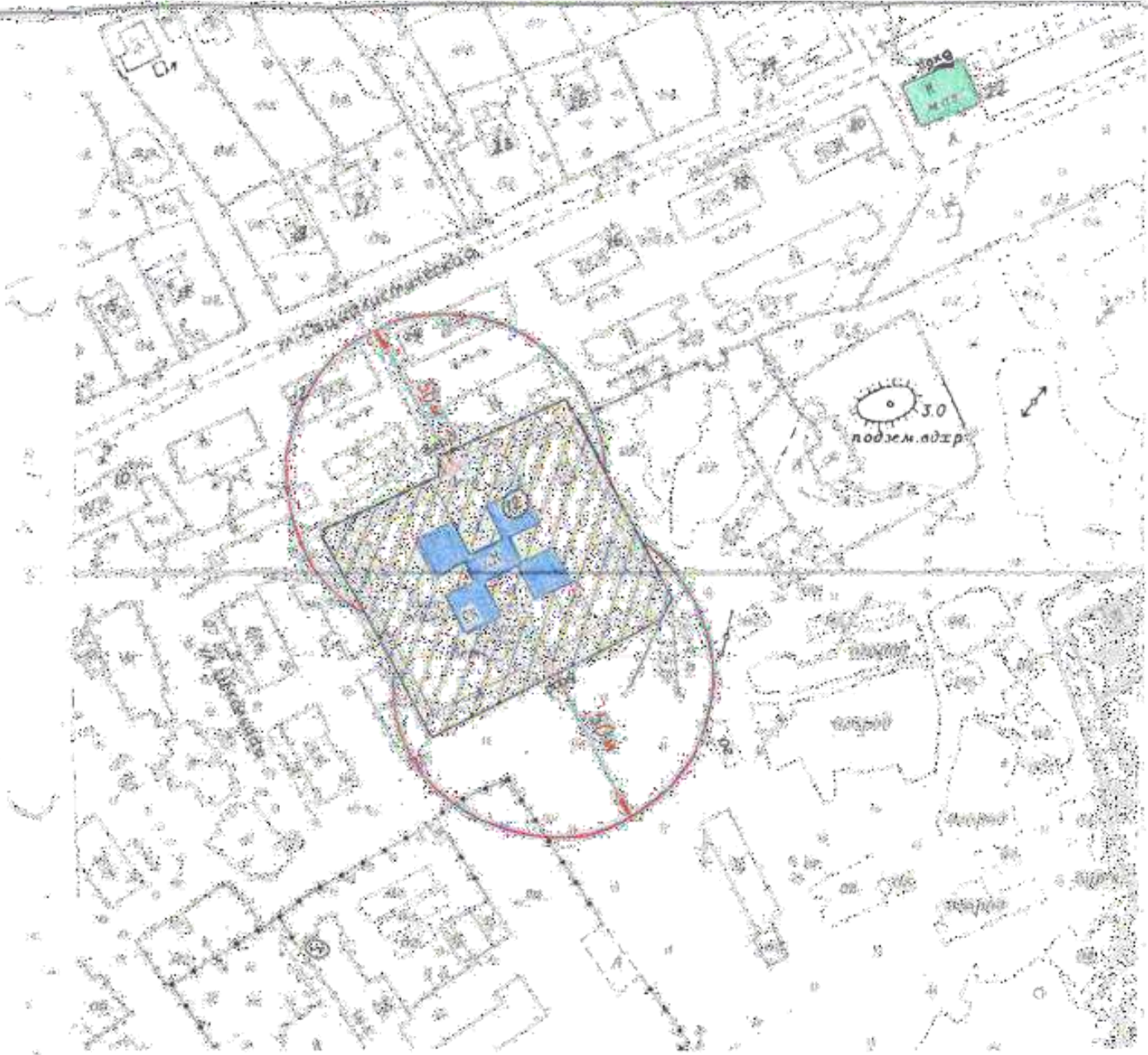
Схема прилегающей территории
МКДОУ «Центр развития ребенка – детский сад №1»
г.Заволжска по адресу: г.Заволжск, ул.Мира д.29а
М 1:2000



Условные обозначения:

- | | |
|--|--|
|  Объекты от которых определяется расстояние. |  Расстояние 50 м |
|  Объекты торговли. |  Пешеходный переход |
|  Вход на обособляемую территорию при наличии ограждения,
Вход в объект при отсутствии ограждения. |  Обособленная территория, на которой расположены объекты. |

Схема прилегающей территории
 МКДОУ детский сад общеразвивающего вида №2 «Улыбка» г.Заволжска
 по адресу: г.Заволжск, ул.Социалистическая д.12а
 М 1:2000



Условные обозначения:



Объекты от которых определяется расстояние.



Объекты торговли.



Вход на обособленную территорию при наличии ограждения, Вход в объект при отсутствии ограждения.



Расстояние 50 м.

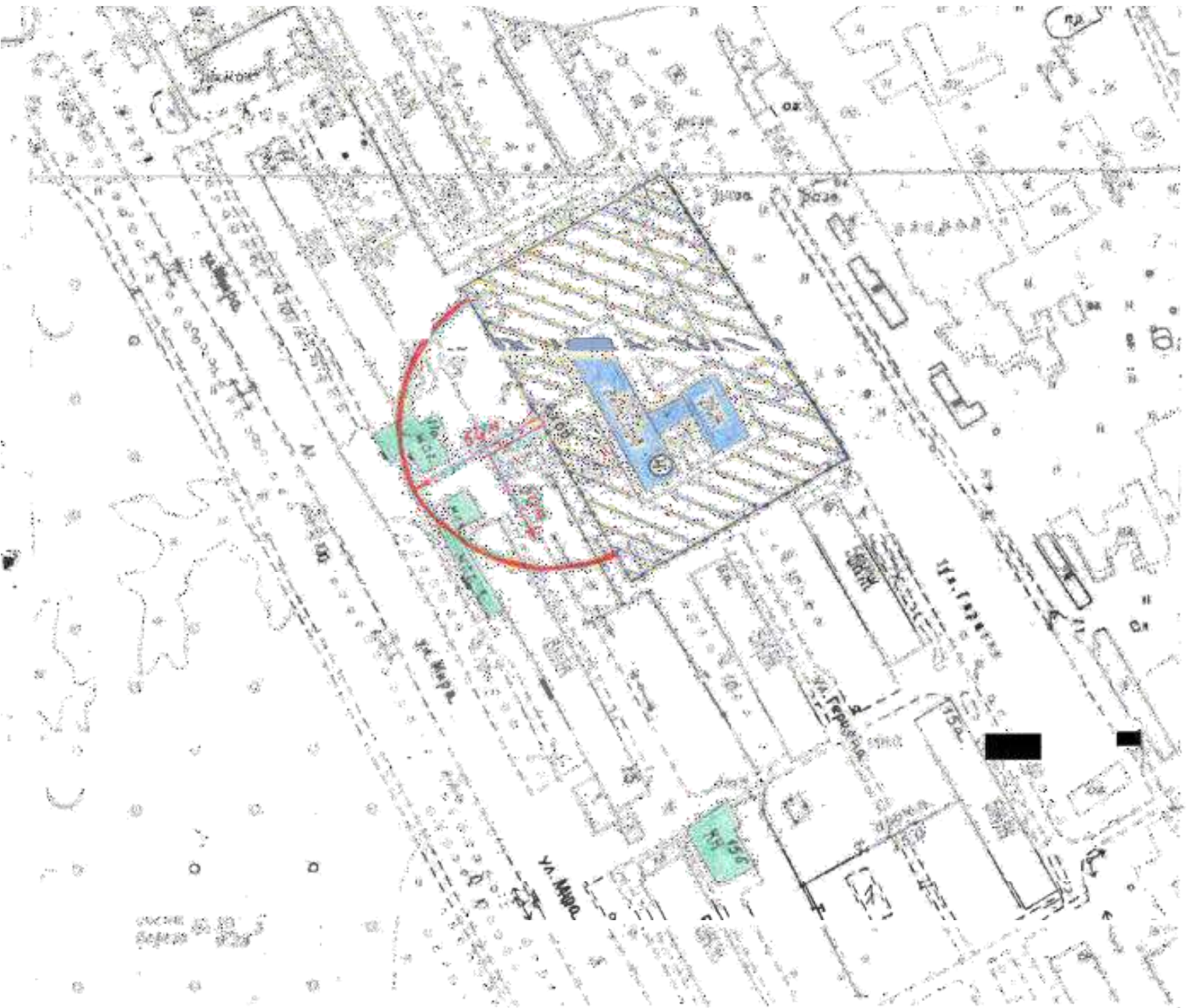


Пешеходный переход.



Обособленная территория, на которой расположены объекты.

Схема прилегающей территории
 МКДОУ детский сад общеразвивающего вида №3 г.Заволжска
 по адресу: г.Заволжск ул.Герцена, д.4
 М 1:2000



Условные обозначения:



Объекты, от которых определяется расстояние.



Расстояние 50 м.



Объекты торговли.



Пешеходный переход.

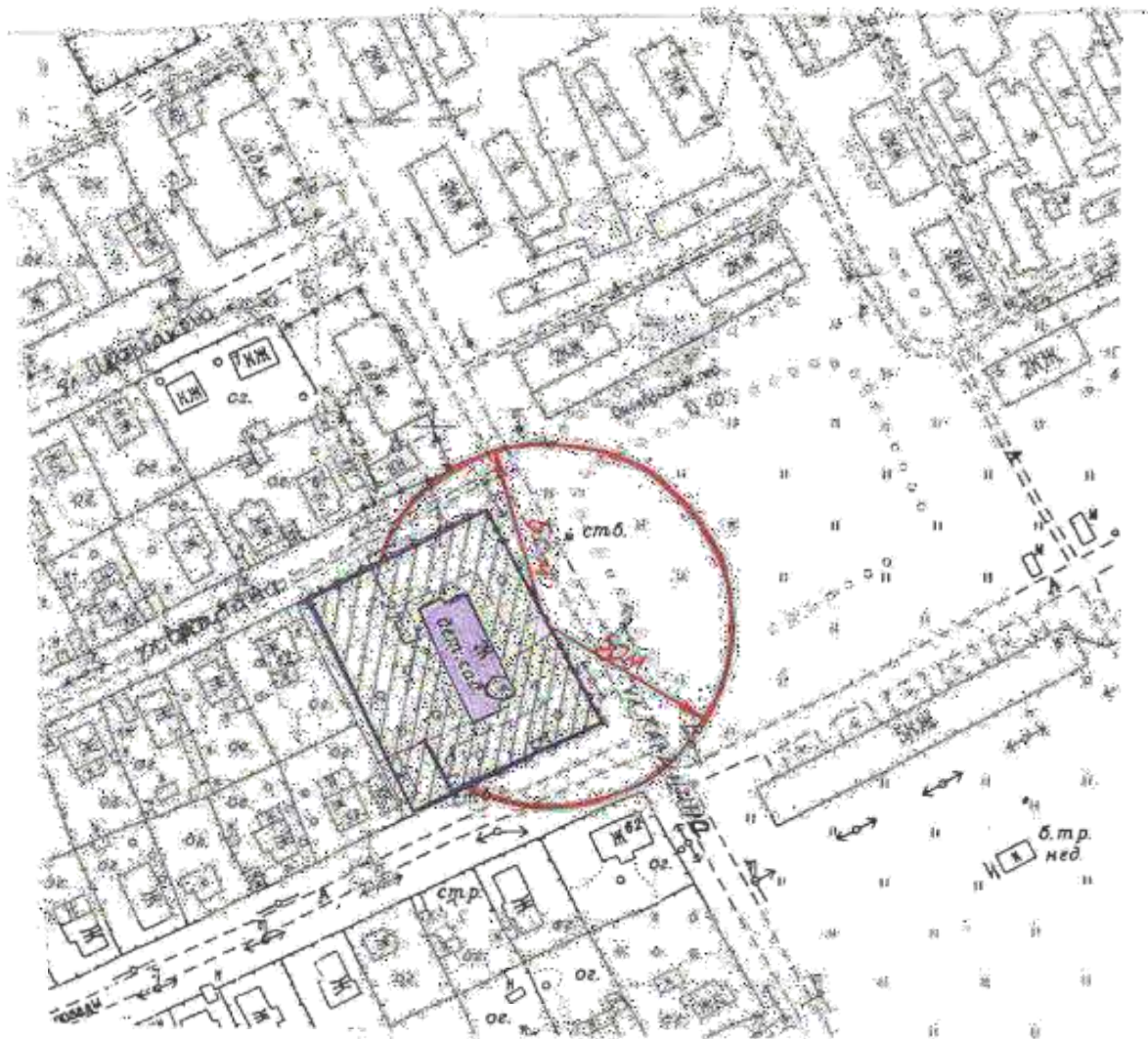


Общеположенная территория, на которой расположены объекты.



Вход на общеположенную территорию при наличии ограждения.
 Вход в объект при отсутствии ограждения.

Схема прилегающей территории
 МКДОУ детский сад №4 по адресу:
 г.Заволжск, ул.Калинина, д.8
 М 1:2000



Условные обозначения:



Объекты от которых определяется расстояние.



Объекты торговли.



Вход на обособленную территорию при наличии ограждения,
 Вход в объект при отсутствии ограждения.



Расстояние 50 м.

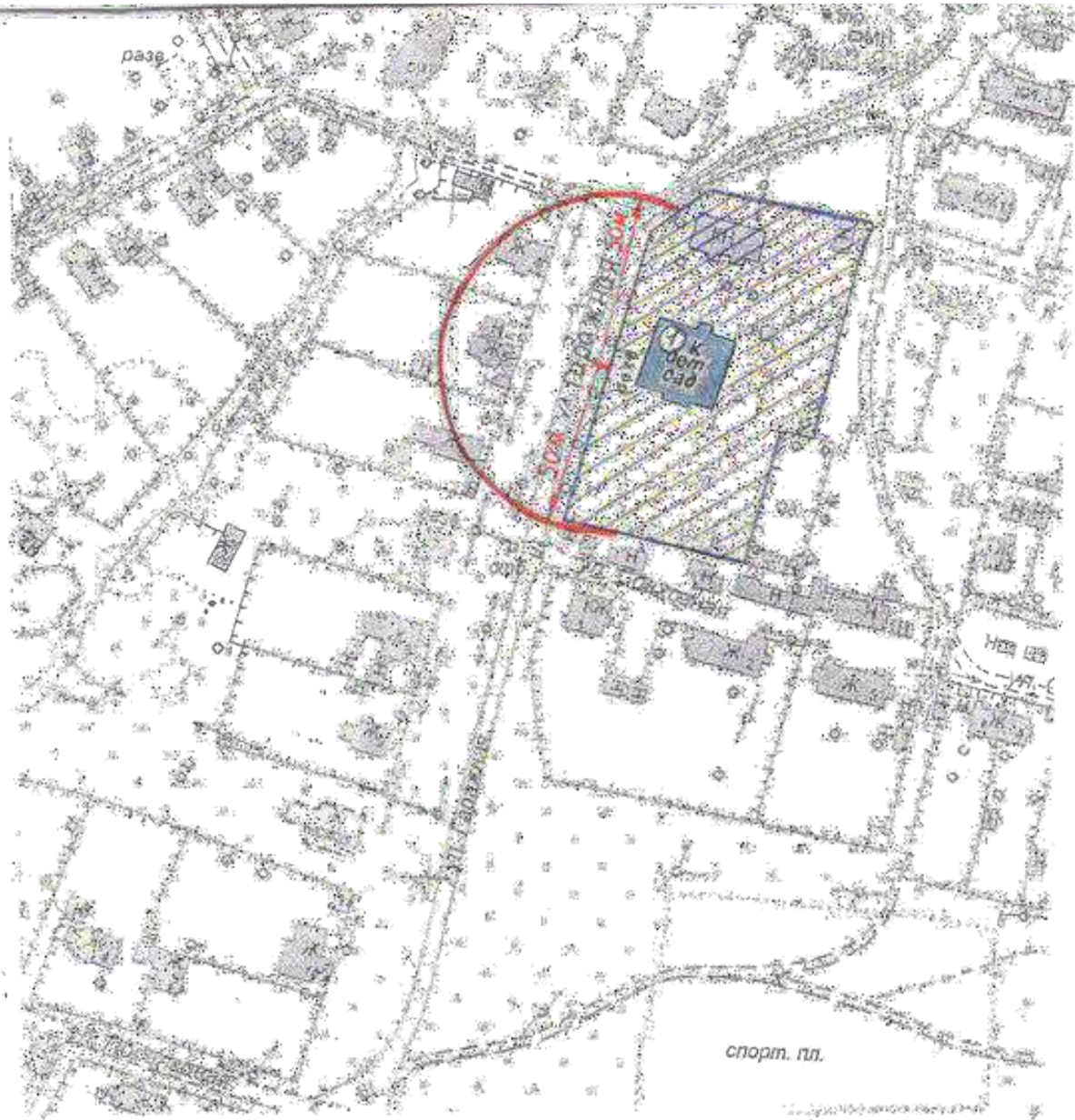


Пешеходный переход.



Обособленная территория, на которой расположены объекты.

Схема прилегающей территории
МКДОУ Жажлевский детский сад
по адресу: с.Жажлево, ул.Гаражная, д.1
М 1:2000



Условные обозначения:



Объекты от которых определяется расстояние.



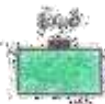
Расстояние: 50 м.



Пешеходный переход.



Обособленная территория, на которой расположены объекты.

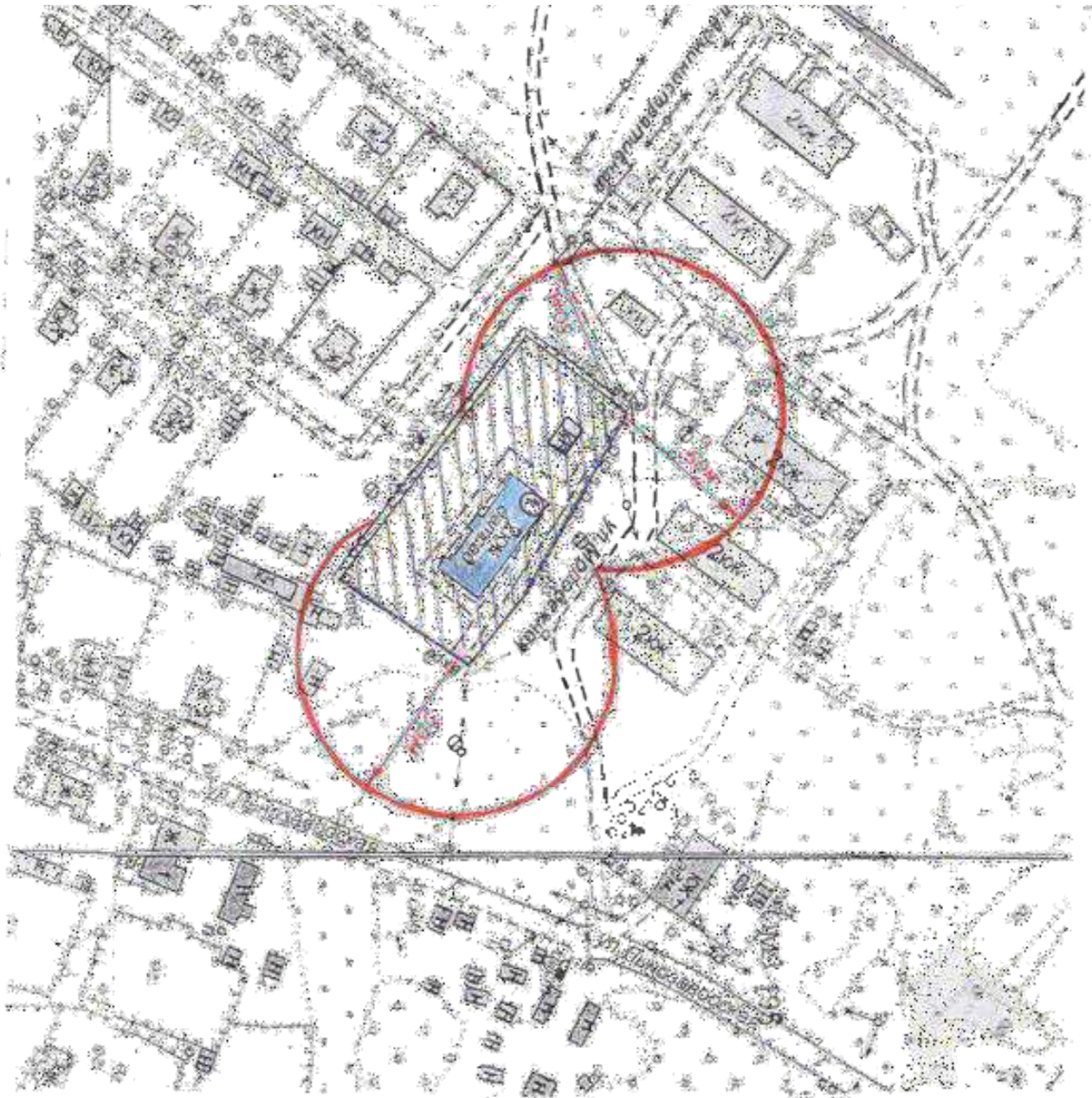


Объекты торговли.

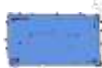


Вход на обособленную территорию при наличии ограждения, Вход в объект при отсутствии ограждения.

Схема прилегающей территории
МКДОУ Есиплевский детский сад
по адресу: с.Есиплево, ул.Молодежная д.1
М 1:2000



Условные обозначения:


 Объекты от которых определяется расстояние

 50 м. Расстояние 50 м.

 вход

 Пятигодный переход.

 Объекты торговли.

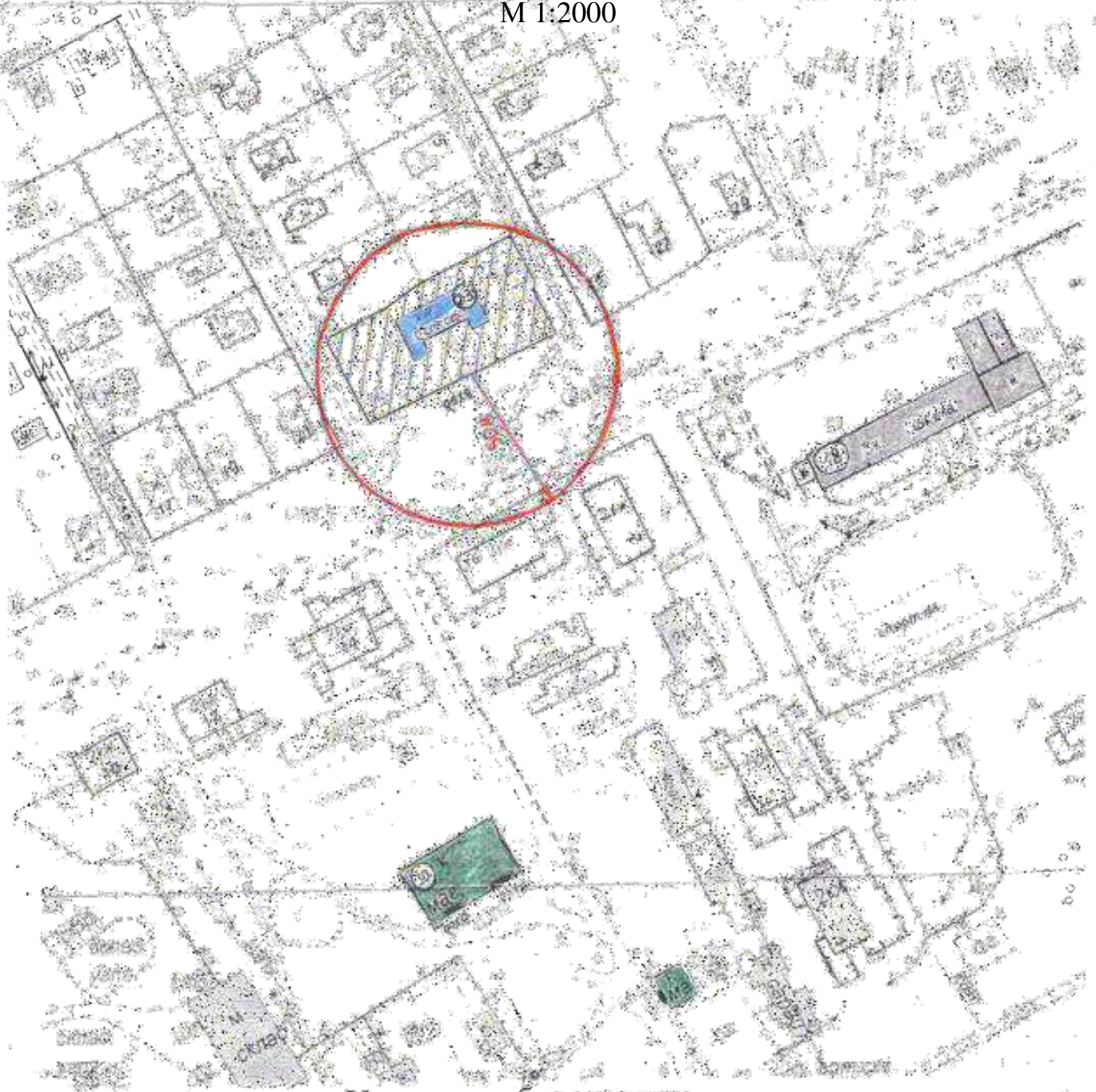
 Обособленная территория, для которой предусмотрено ограждение.

 вход

Вход на обособленную территорию при наличии ограждения,
Вход в объект при отсутствии ограждения.

Схема прилегающей территории
 МКДОУ Заречный детский сад
 по адресу: с.Заречный, ул. Фабричная, д.23

М 1:2000



Условные обозначения:



Объекты от которых определяется расстояние.



Объекты торговли:



Вход на обособленную территорию при наличии ограждения,
 Вход в объект при отсутствии ограждения.



Расстояние 50 м.



Пешеходный переход.

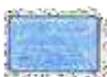


Обособленная территория, на которой расположены объекты.

Схема прилегающей территории
МКОУ Заволжский лицей
по адресу: г.Заволжск, ул.Мира д.5
М 1:2000



Условные обозначения:



Объекты от которых определяется расстояние.



Расстояние 50 м.



Пешеходный переход.



Обособленная территория, на которой расположены объекты.



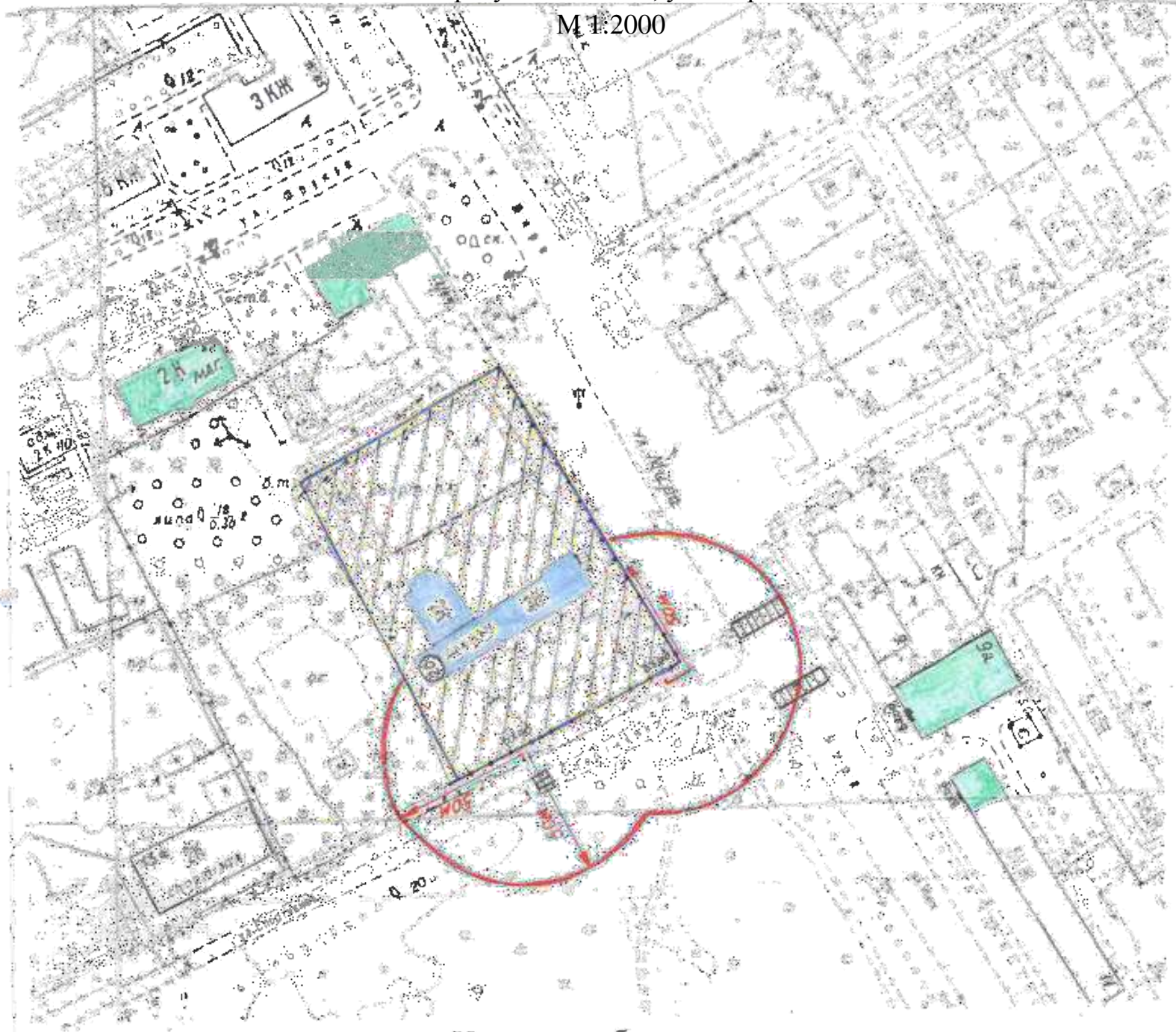
Объекты торговли.



Вход на обособленную территорию при наличии ограждения,
Вход в объект при отсутствии ограждения.

Схема прилегающей территории
МКОУ Заволжский лицей
по адресу: г.Заволжск, ул. Мира д.20

М 1:2000



Условные обозначения:



Объекты от которых определяется расстояние.



Объекты торговли.



Вход на обособленную территорию при наличии ограждения,
Вход в объект при отсутствии ограждения.



Расстояние 50 м.

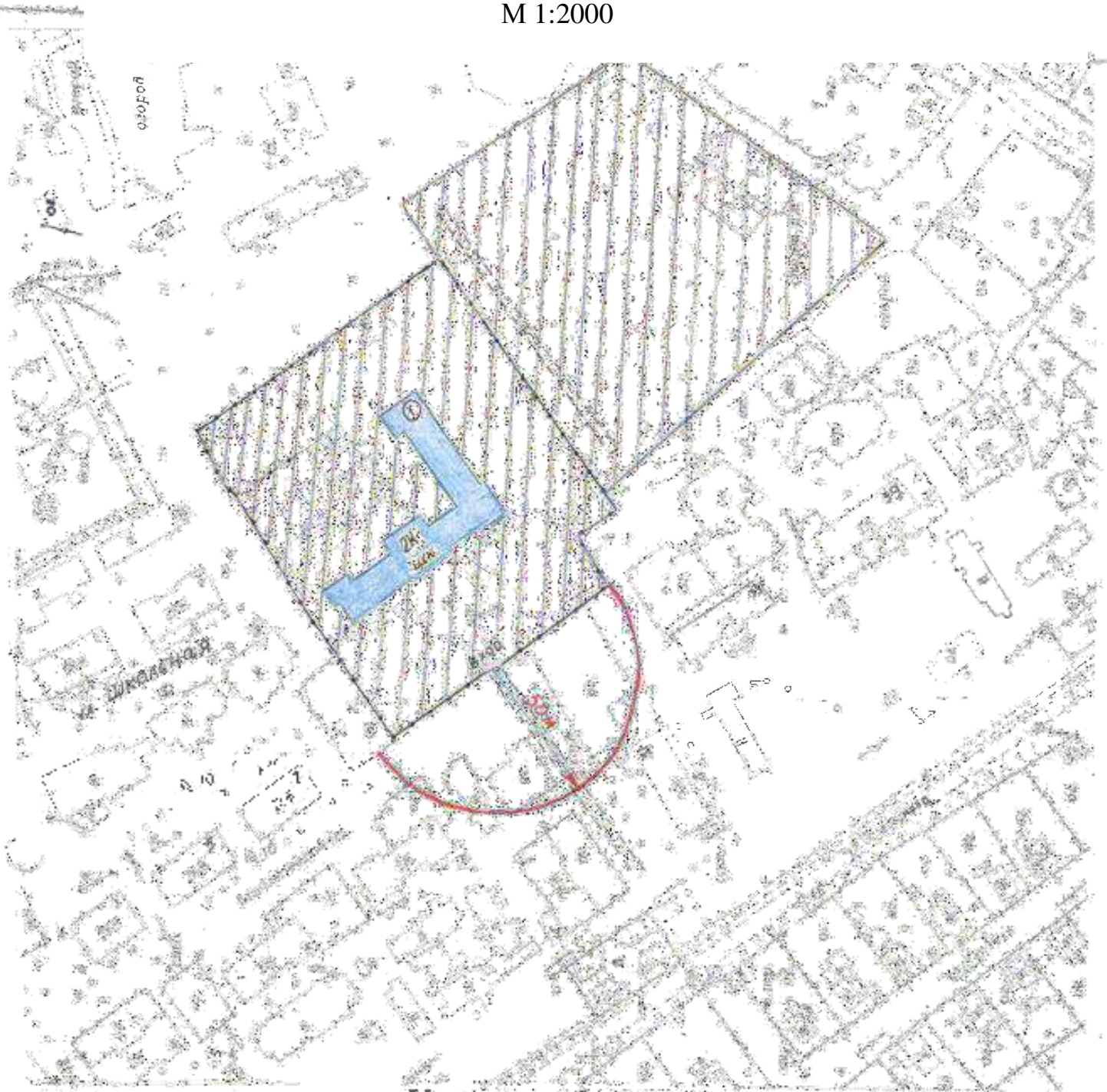


Пешеходный переход.



Обособленная территория, на которой
расположены объекты.

Схема прилегающей территории
 МКОУ средняя общеобразовательная школа № 3
 по адресу: г.Заволжск, ул.Школьная, д.1
 М 1:2000



Условные обозначения:



Объекты от которых определяется расстояние.

Вход



Объекты торговли.

Вход

Вход на обособленную территорию при наличии ограждения,
 Вход в объект при отсутствии ограждения.



Расстояние 50 м.



Пешеходный переход.



Обособленная территория, на которой расположены объекты.

Схема прилегающей территории
 МКОУ Заречная средняя общеобразовательная школа
 по адресу: с.Заречный, ул.Фабричная, д.18
 М 1:2000



Условные обозначения:



Объекты от которых определяется расстояние.



Расстояние 50 м.



Пешеходный переход.



Обособленная территория, на которой расположены объекты.

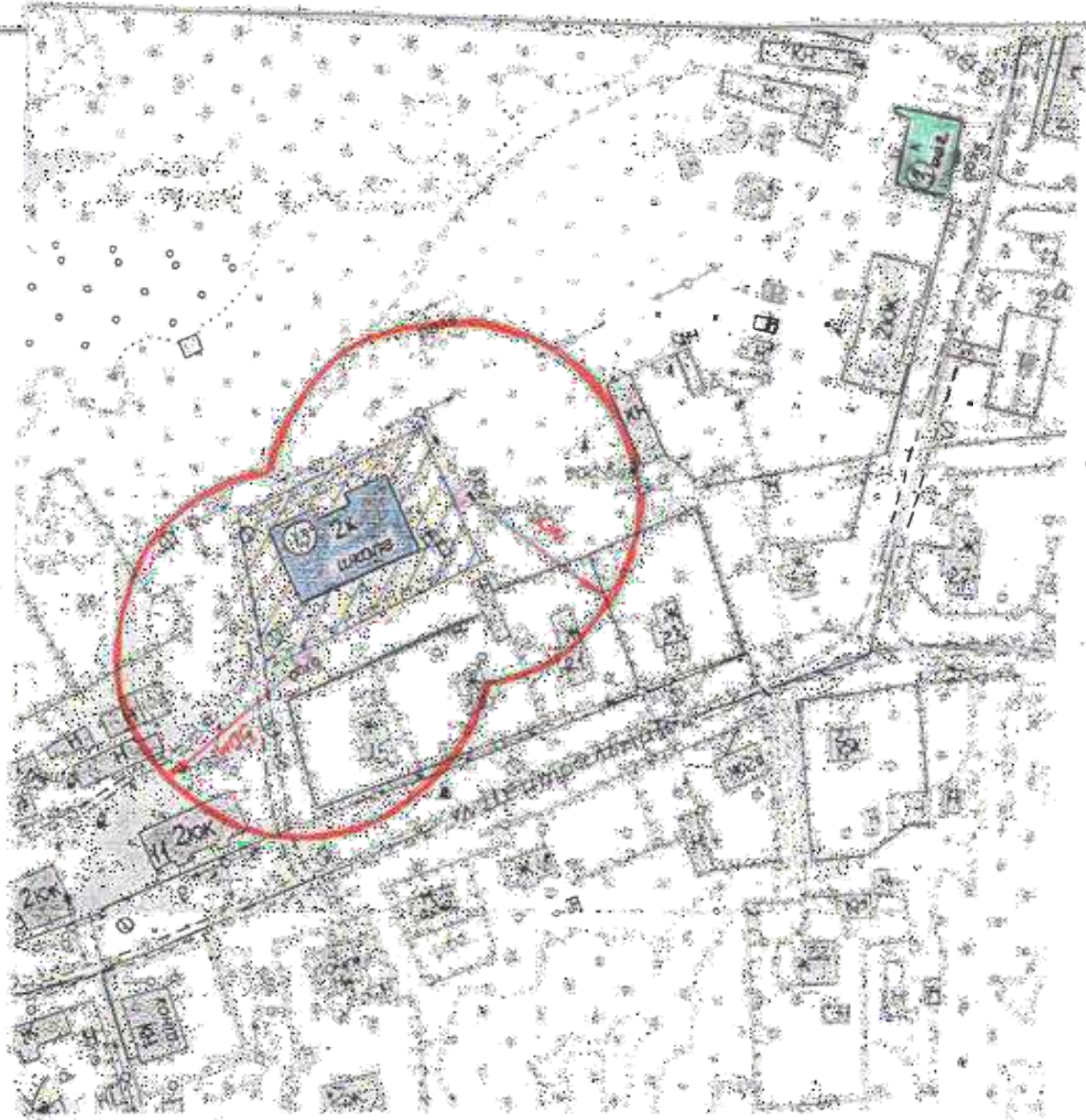


Объекты торговли.



Вход на обособленную территорию при наличии ограждения,
 Вход в объект при отсутствии ограждения.

Схема прилегающей территории
 МКОУ Воздвиженская основная общеобразовательная школа
 по адресу: с.Воздвиженье, ул.Центральная, д.13
 М 1:2000



Условные обозначения:



Объекты от которых определяется расстояние.



Расстояние 50 м.



Пешеходный переход.



Объекты торговли.

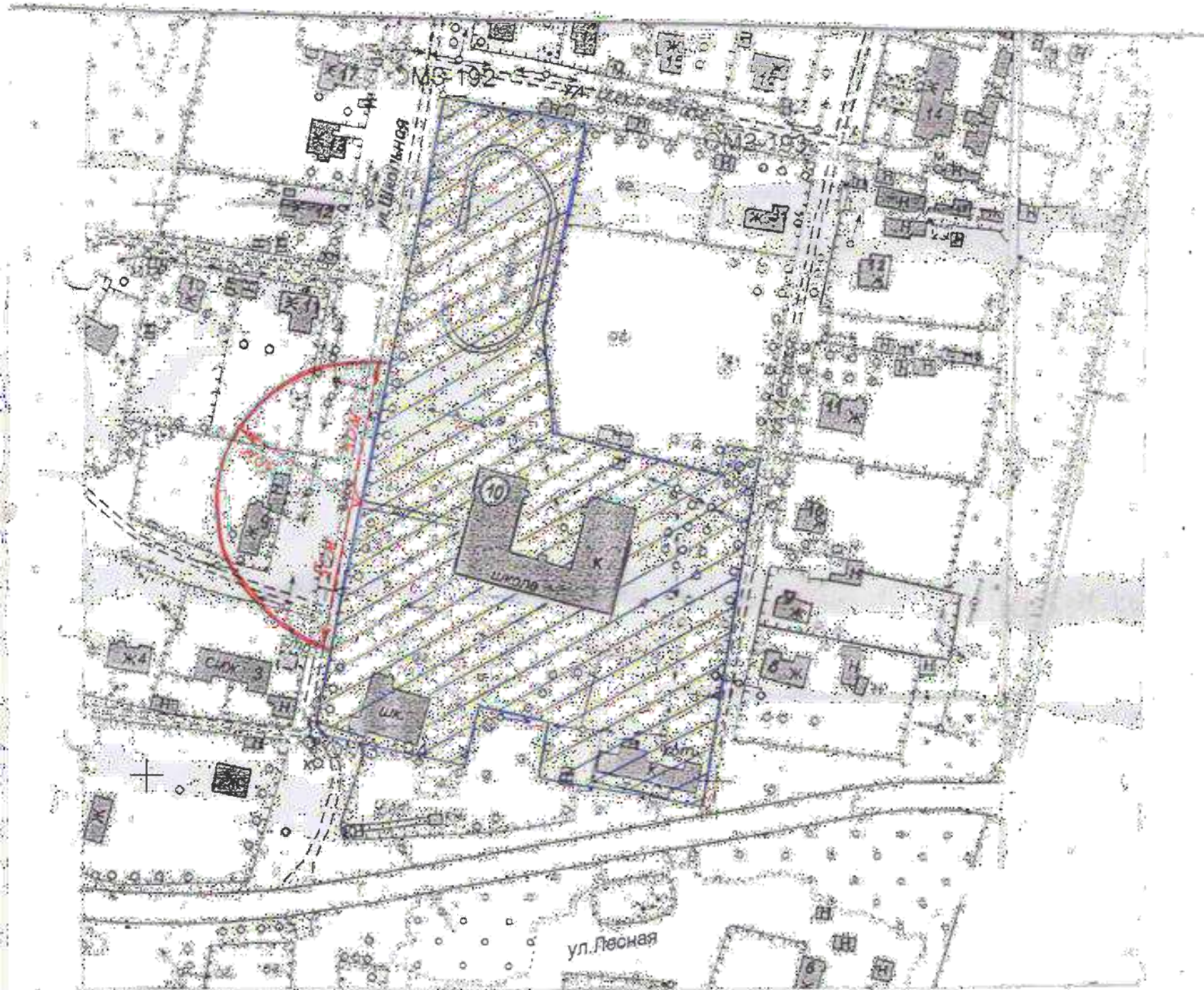


Обособленная территория, на которой расположены объекты.


Вход

Вход на обособленную территорию при наличии ограждения, Вход в объект при отсутствии ограждения.

Схема прилегающей территории
 МКОУ Есиплевская средняя общеобразовательная школа
 по адресу: с.Есиплево, ул.Школьная, д.10
 М 1:2000





Условные обозначения:

 Объекты от которых определяется расстояние.

 Расстояние 50 м.

 Пешеходный переход.

 Объекты торговли.

 Обособленная территория, на которой расположены объекты.


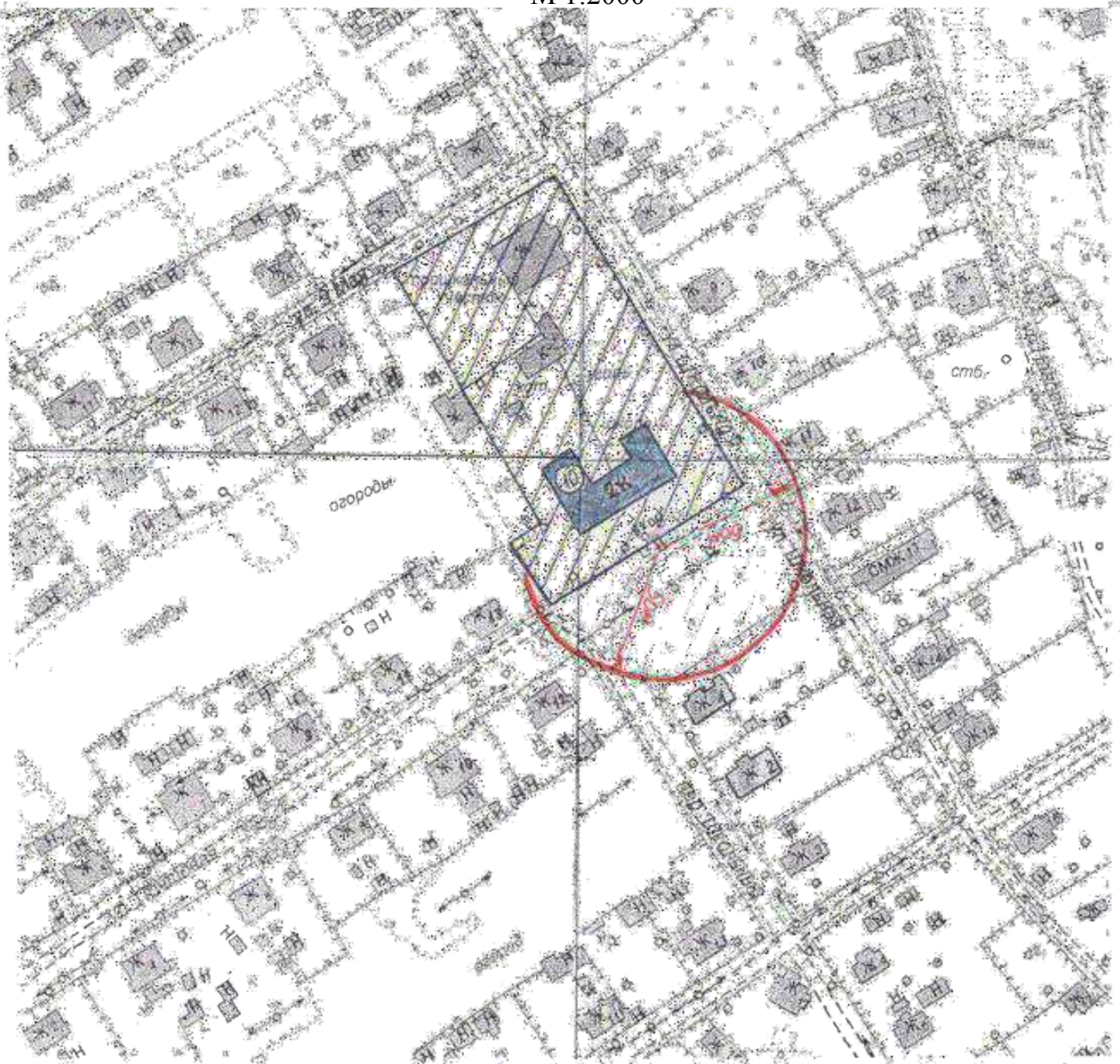
 Вход на обособленную территорию при наличии ограждения,
 Вход в объект при отсутствии ограждения.

Схема прилегающей территории
 МКОУ Жажлевская основная общеобразовательная школа
 по адресу: с.Жажлево, ул.Школьная, д.10
 М 1:2000



Условные обозначения:



Объект, от которого определяется расстояние.



Объект торговли.



Вход на обособленную территорию при наличии ограждения,
 Вход в объект при отсутствии ограждения.



Расстояние 50 м.

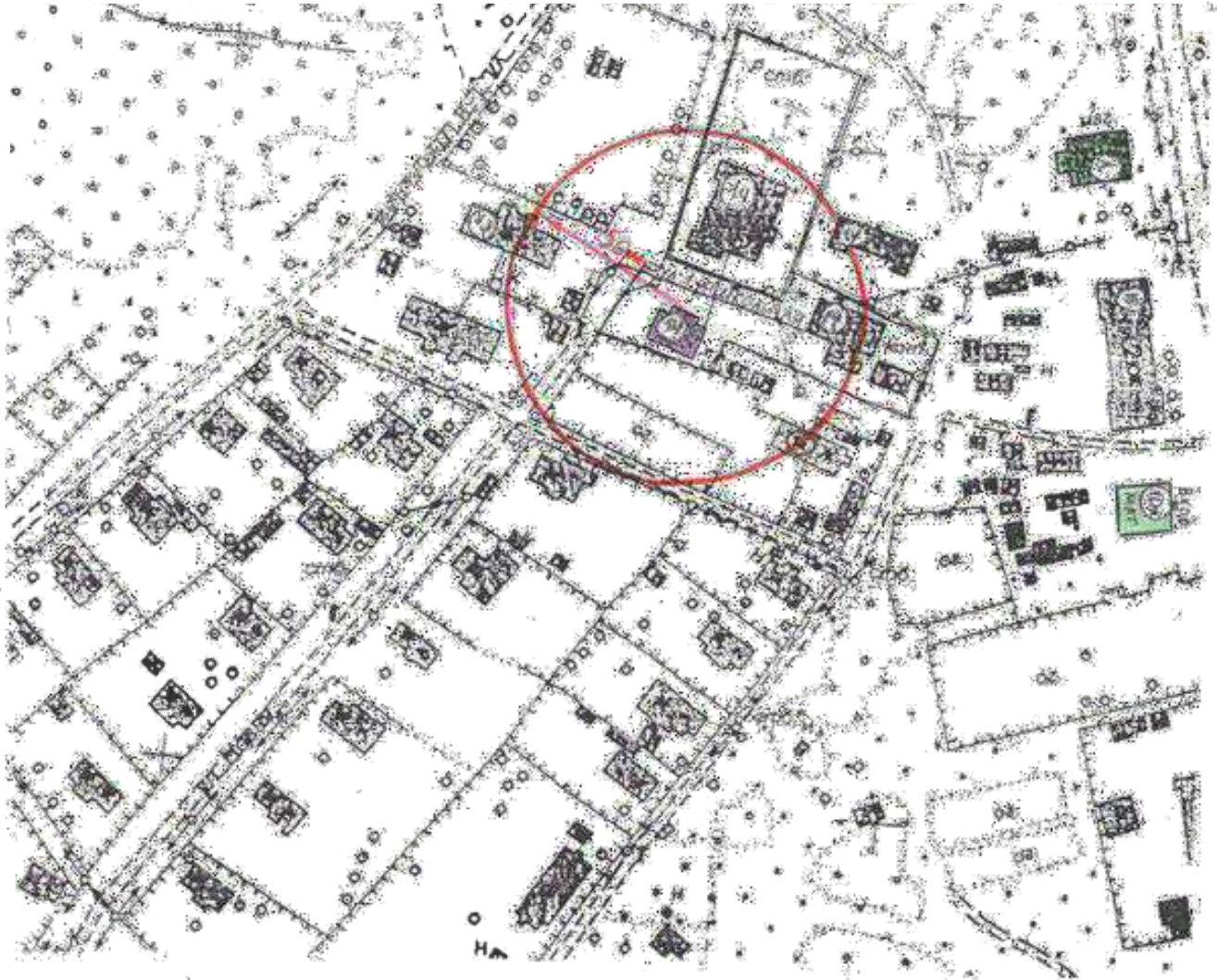


Пешеходный переход.



Обособленная территория, на которой расположены объекты.

Схема прилегающей территории
 МКОУ Жажлевская основная общеобразовательная школа
 по адресу: с. Долматовский, ул. 1-я Школьная д.14
 М 1:2000



Условные обозначения:



Объекты, от которых определяется расстояние.



Объекты торговли.



Вход на обособленную территорию при наличии ограждения,
 Вход в объект при отсутствии ограждения.



Расстояние 50 м.

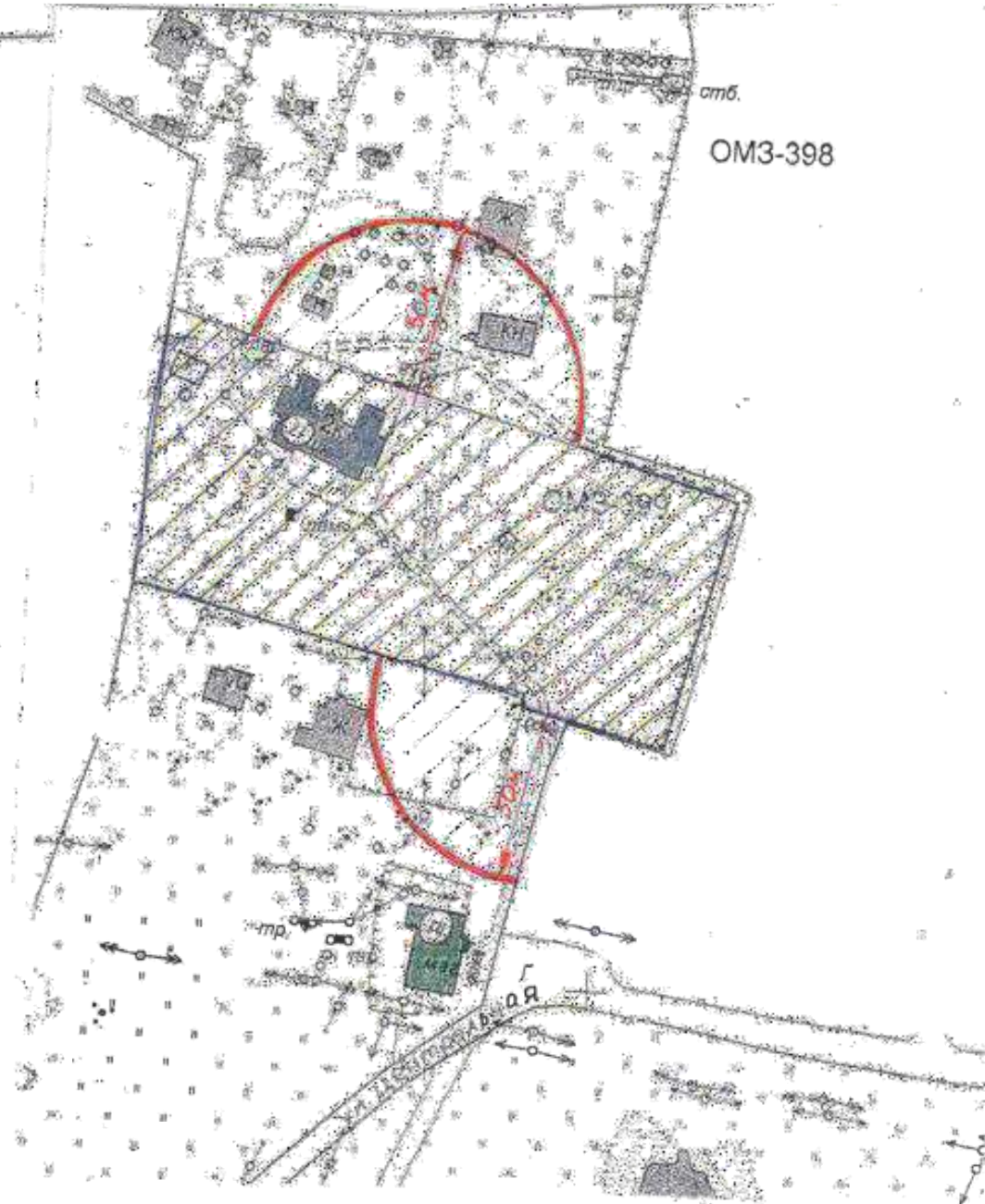


Пешеходный переход.




Обособленная территория, на которой расположены объекты.



Схема прилегающей территории
 МКОУ Новлянская основная общеобразовательная школа
 по адресу: с.Новлянское, ул.Центральная, д.27
 М 1:2000



Условные обозначения:

 Объекты от которых определяется расстояние.

 Объекты торговли.

 Вход на обособленную территорию при наличии ограждения.
 Вход в объект при отсутствии ограждения.

 Расстояние 50 м.

 Пешеходный переход.


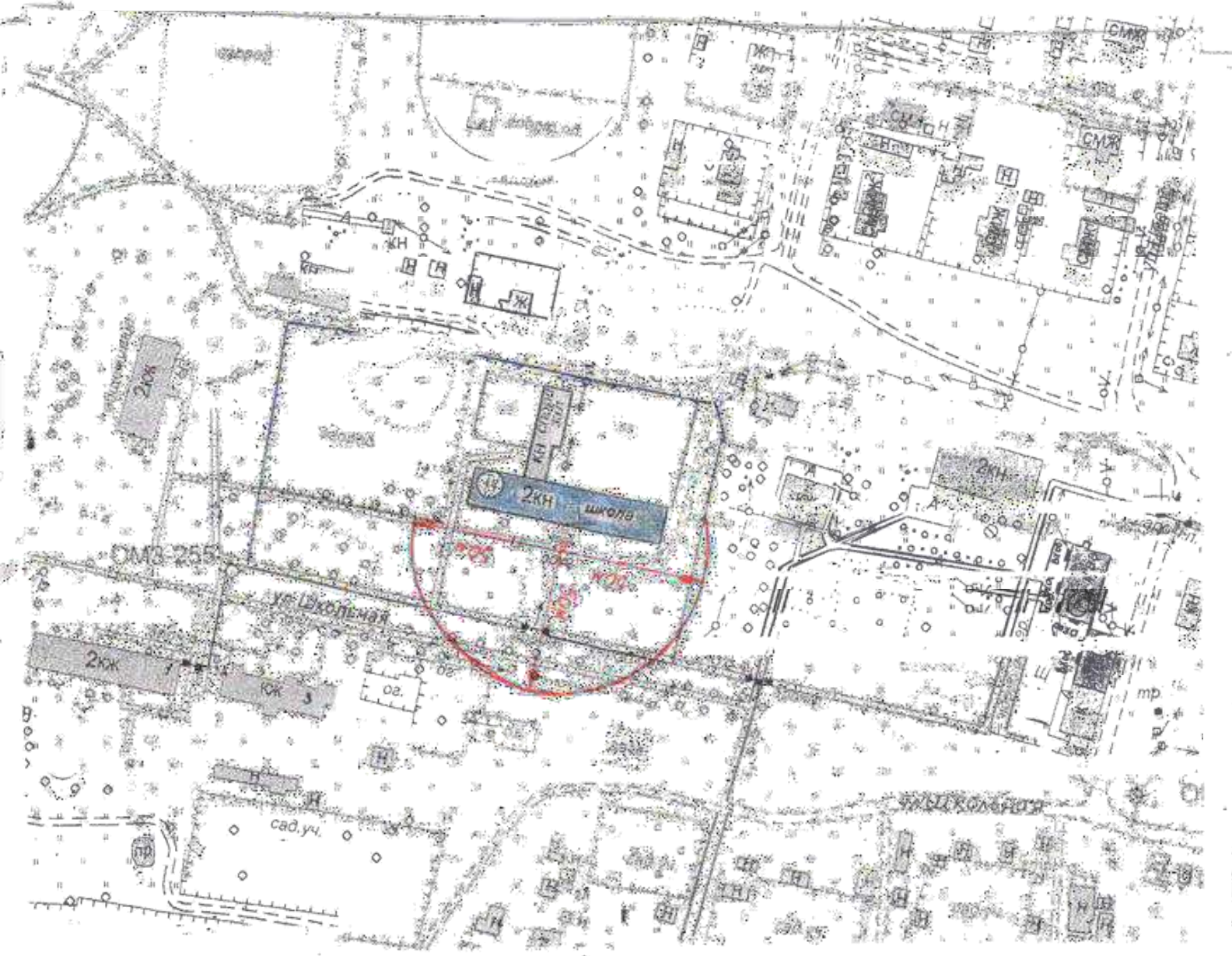
 Обособленная территория, на которой расположены объекты.

Схема прилегающей территории
 МКОУ Колшевская основная общеобразовательная школа
 по адресу: с.Колшево, ул.Школьная, д.14
 М 1:2000



Условные обозначения:

Объекты от которых определяется
 расстояние.



Объекты торговли.

Вход на обособленную территорию при наличии ограждения,
 Вход в объект при отсутствии ограждения.

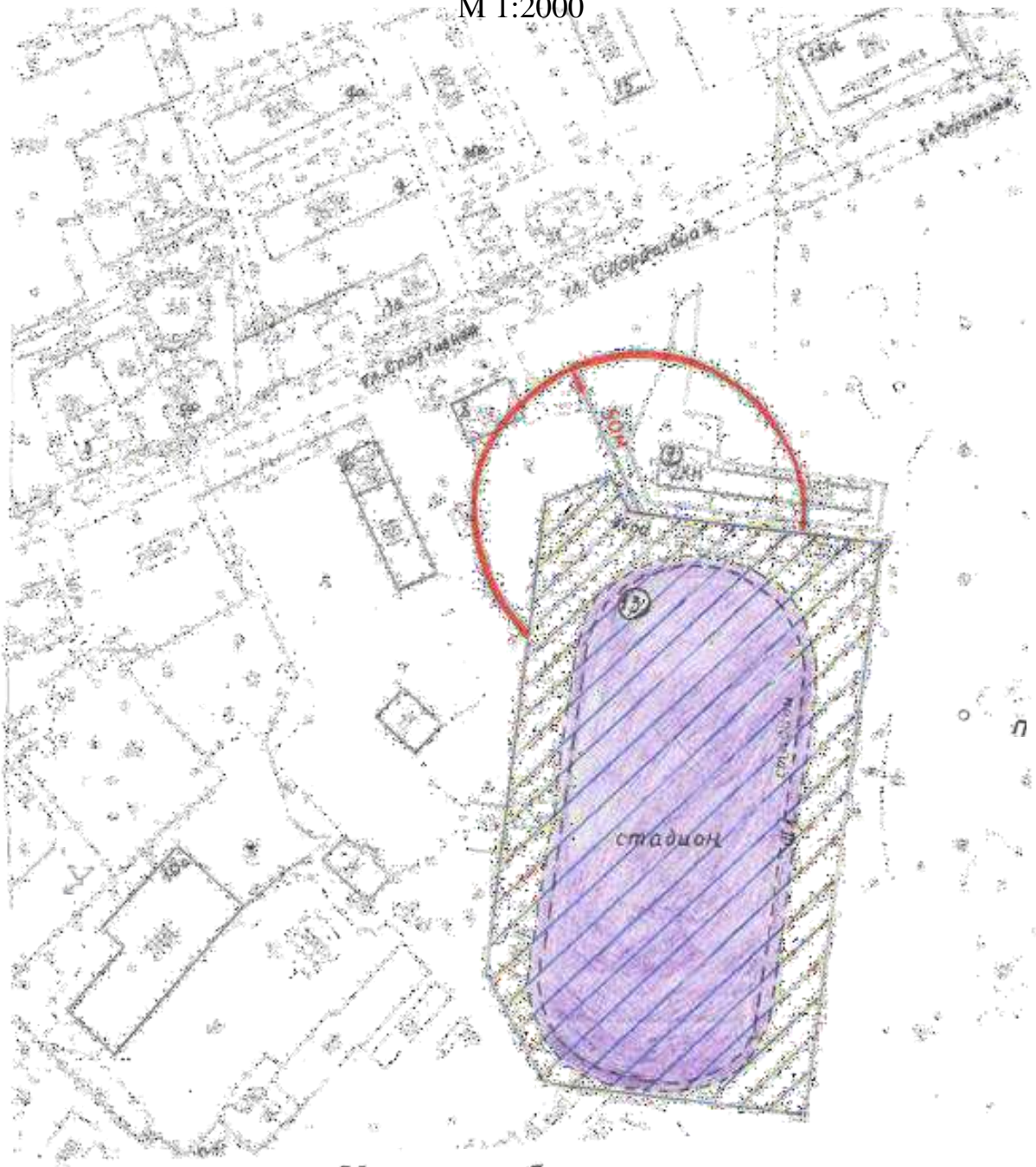
50м Расстояние 50 м.

Пешеходный переход.




Обособленная территория, на которой
 расположены объекты.


Схема прилегающей территории
 Стадион
 по адресу: г.Заволжск, ул.Спортивная, д.13
 М 1:2000



Условные обозначения:

 Объекты от которых определяется расстояние.

 Объекты торговли.

 Вход на обособленную территорию при наличии ограждения,
 Вход в объект при отсутствии ограждения.

 Расстояние 50 м.

 Пешеходный переход.


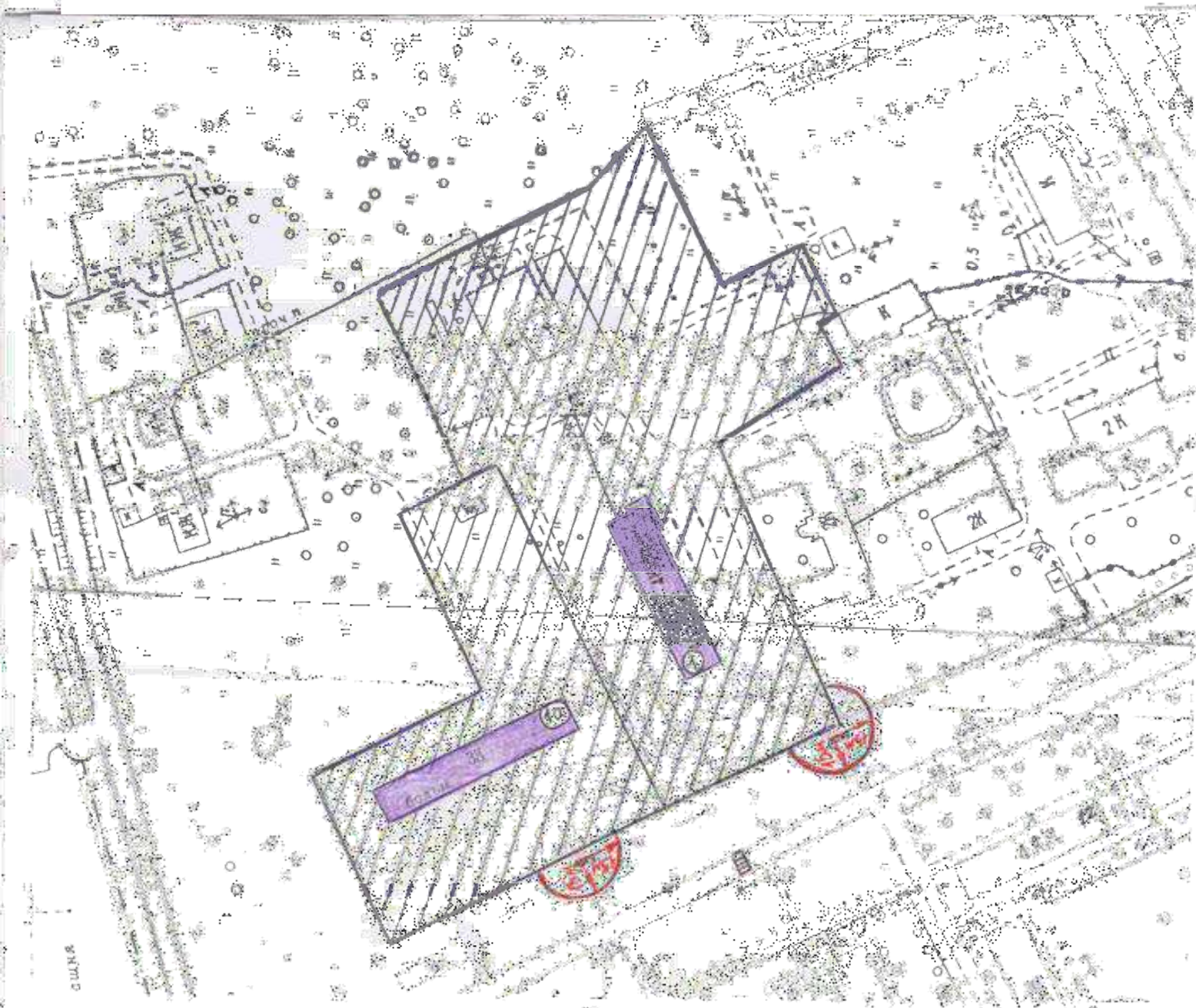
 Обособленная территория, на которой расположены объекты.

Схема прилегающей территории
ОБУЗ «Кинешемская центральная районная больница» Заволжский филиал
по адресу: г.Заволжск, ул.Мира д.1
М 1:2000



Условные обозначения:



Объекты от которых определяется расстояние.



Объекты торговли.



Вход на обособленную территорию при наличии ограждения,
Вход в объект при отсутствии ограждения.



Расстояние 15 м.

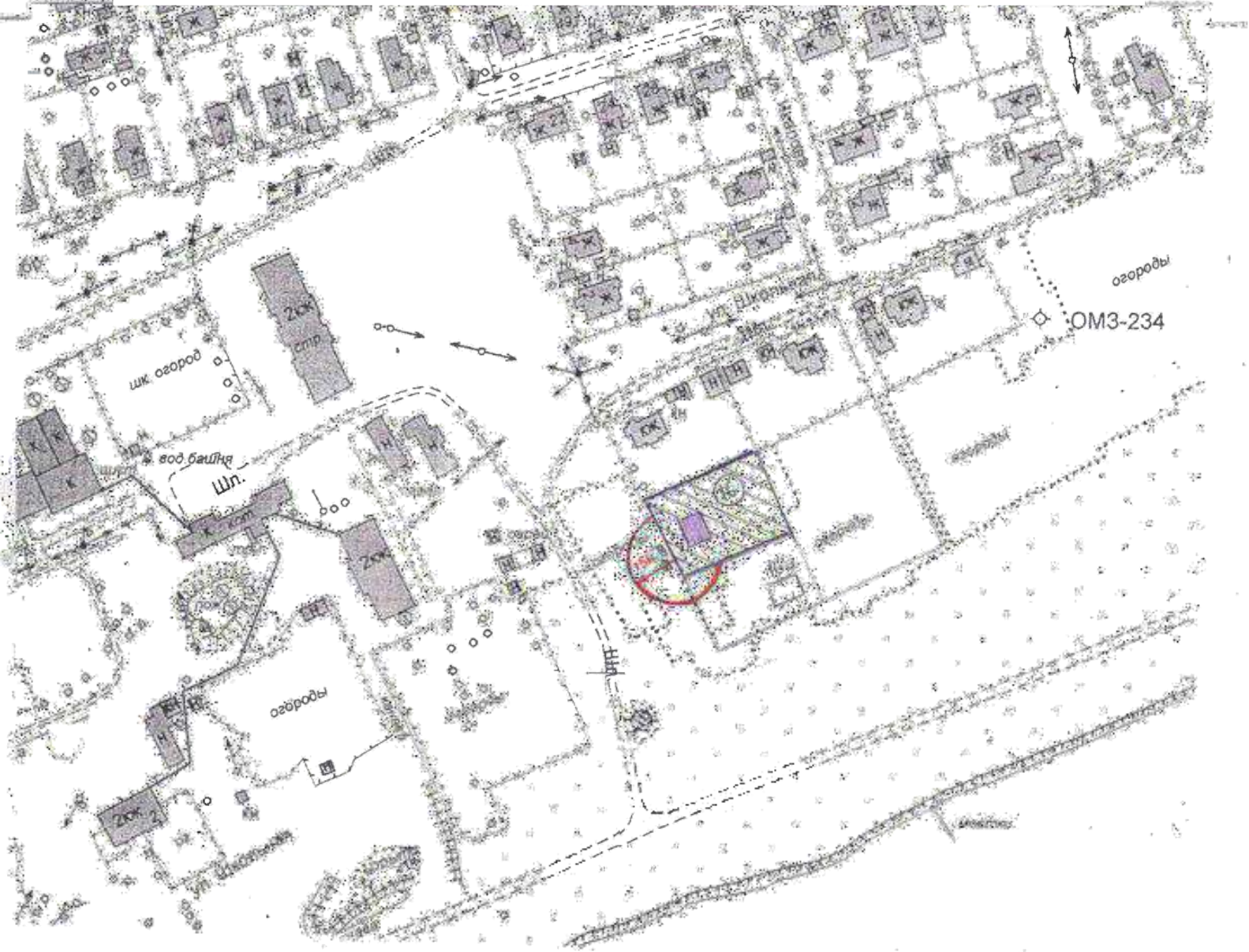


Пешеходный переход.



Обособленная территория, на которой
расположены объекты.

Схема прилегающей территории
 Заречное отделение врача общей практики
 по адресу: с.Заречный, ул.Школьная, д.16
 М 1:2000



Условные обозначения:



Объекты от которых определяется
 размещение.



Объекты природы.



Расстояние 15 м.



Пешеходный переход.

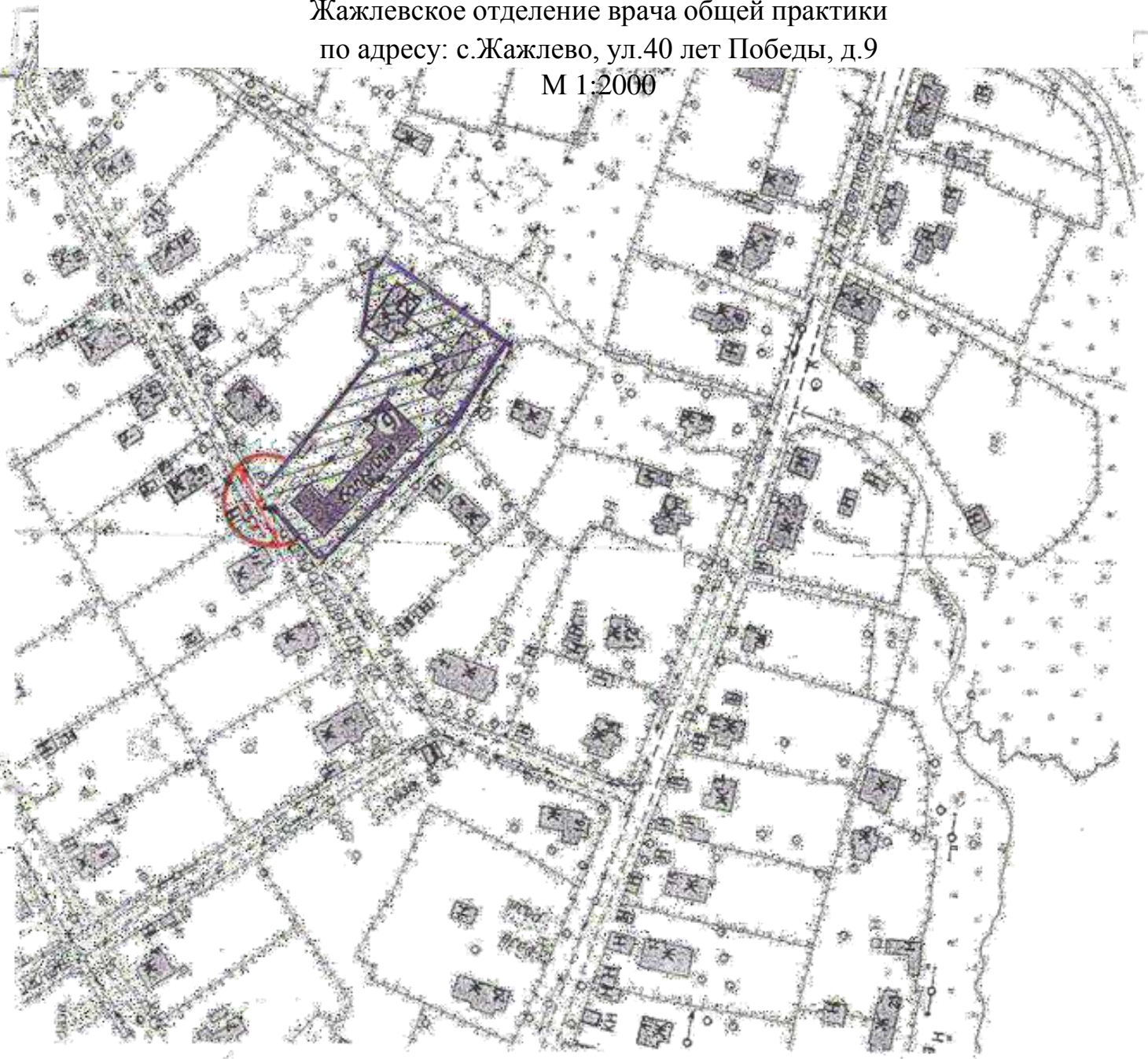


Обособленная территория, на которой
 расположены объекты.


Вход на обособленную территорию при наличии ограждения.
 Вход в объект при отсутствии ограждения.

Схема прилегающей территории Жажлевский участок врача


Схема прилегающей территории
 Жажлевское отделение врача общей практики
 по адресу: с.Жажлево, ул.40 лет Победы, д.9
 М 1:2000



Условные обозначения:


 Объекты от которых определяется расстояние.

 Объекты торговли.

 Вход на обособленную территорию при наличии ограждения,
 Вход в объект при отсутствии ограждения.

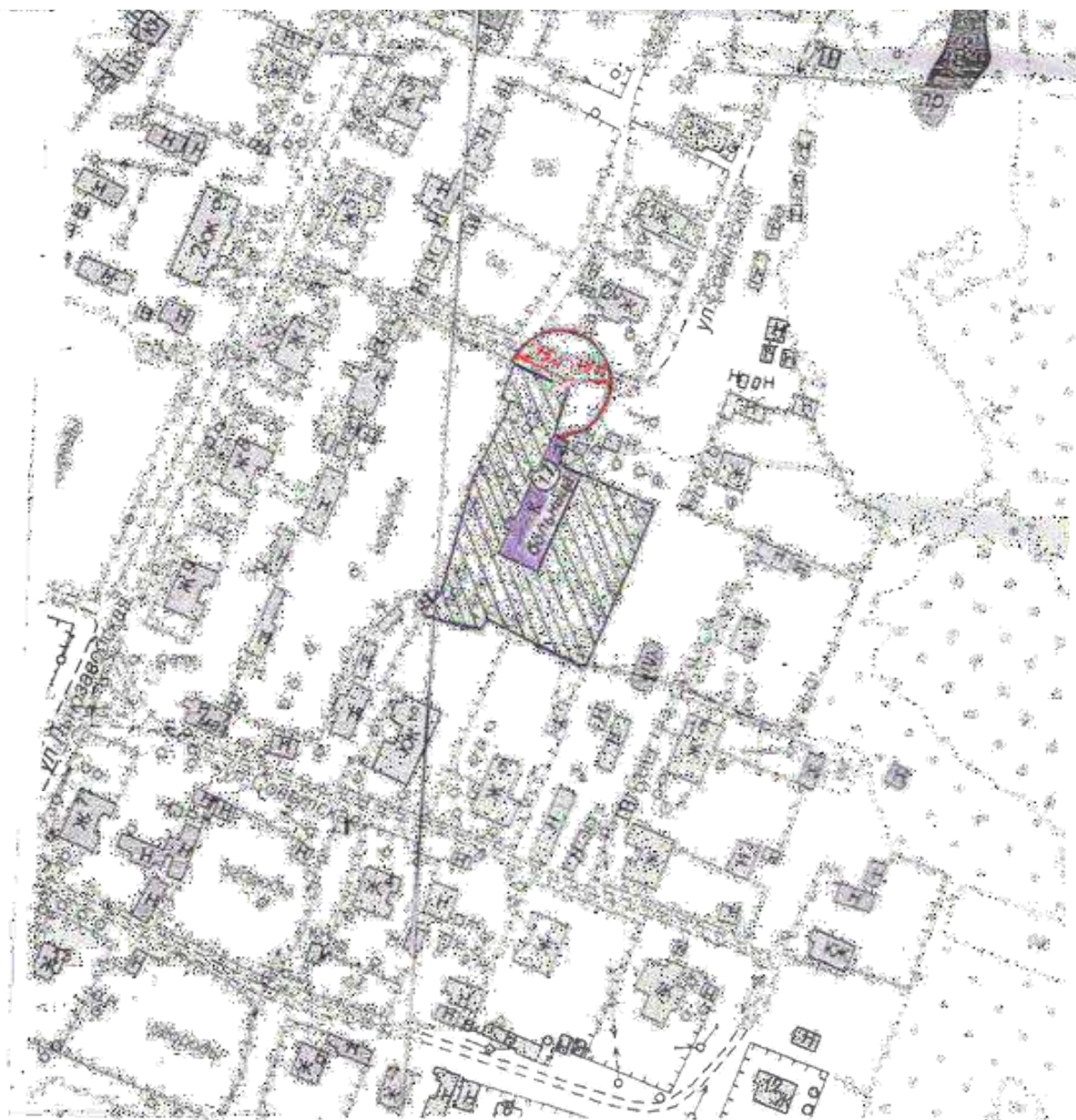
 15м Расстояние 15 м.

 Пешеходный переход

 Обособленная территория, на которой расположены объекты.

22

Схема прилегающей территории
Есиплевское отделение врача общей практики
По адресу: с.Есиплево, ул.Советская, д.17
М 1:2000



Условные обозначения:



Объекты от которых определяется расстояние.



Объекты торговли.

Вход

Вход на обособленную территорию при наличии ограждения,
Вход в объект при отсутствии ограждения.



Расстояние 15 м.

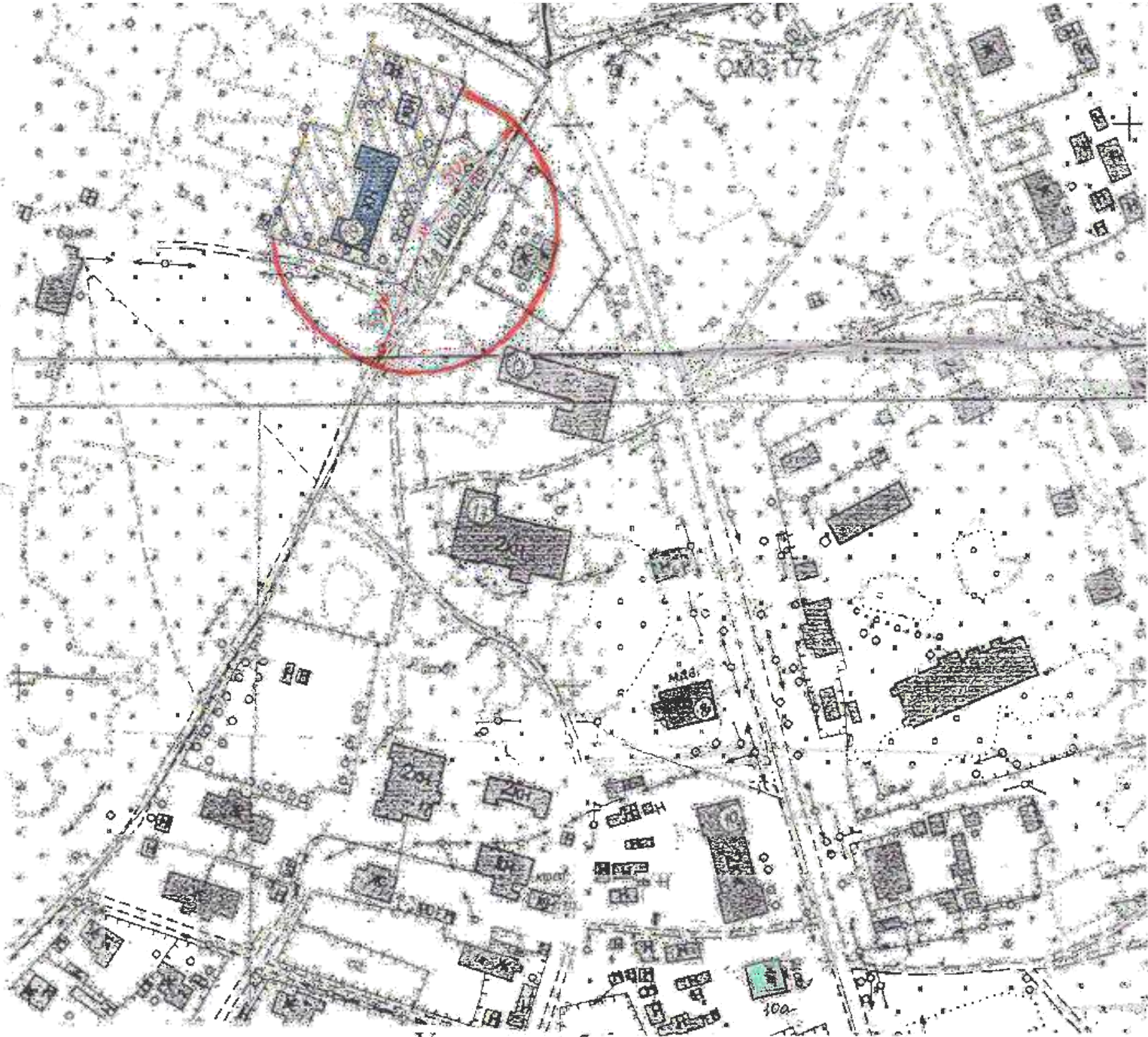


Пешеходный переход.



Обособленная территория, на которой
расположены объекты.

Схема прилегающей территории
 Долматовский фельдшерско-акушерский пункт
 по адресу: с.Долматовский, ул.1-я Школьная, д.20
 1:2000



Условные обозначения:



Объекты от которых определяется расстояние.



Объекты торговли.

Вход



Вход на обособленную территорию при наличии ограждения, Вход в объект при отсутствии ограждения.



Расстояние 50 м.

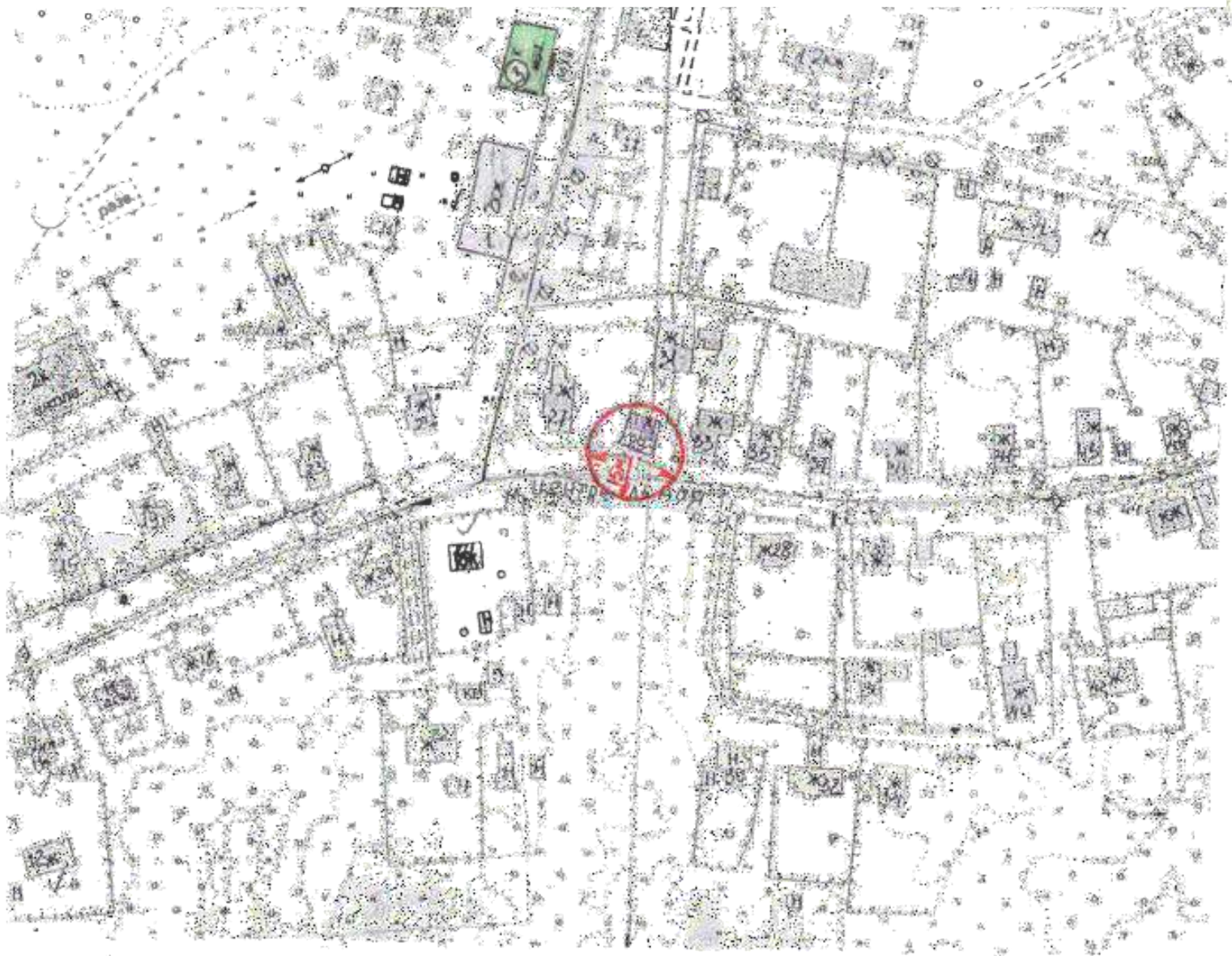


Пешеходный переход.



Обособленная территория, на которой расположены объекты.

Схема прилегающей территории
 Воздвиженский фельдшерско-акушерский пункт
 по адресу: с.Воздвиженье, ул.Центральная, д.29
 1:2000



Условные обозначения:



Объекты от которых определяется расстояние.

Вход



Объекты торговли.

Вход

Вход на обособленную территорию при наличии ограждения,
 Вход в объект при отсутствии ограждения.



Расстояние 15 м.

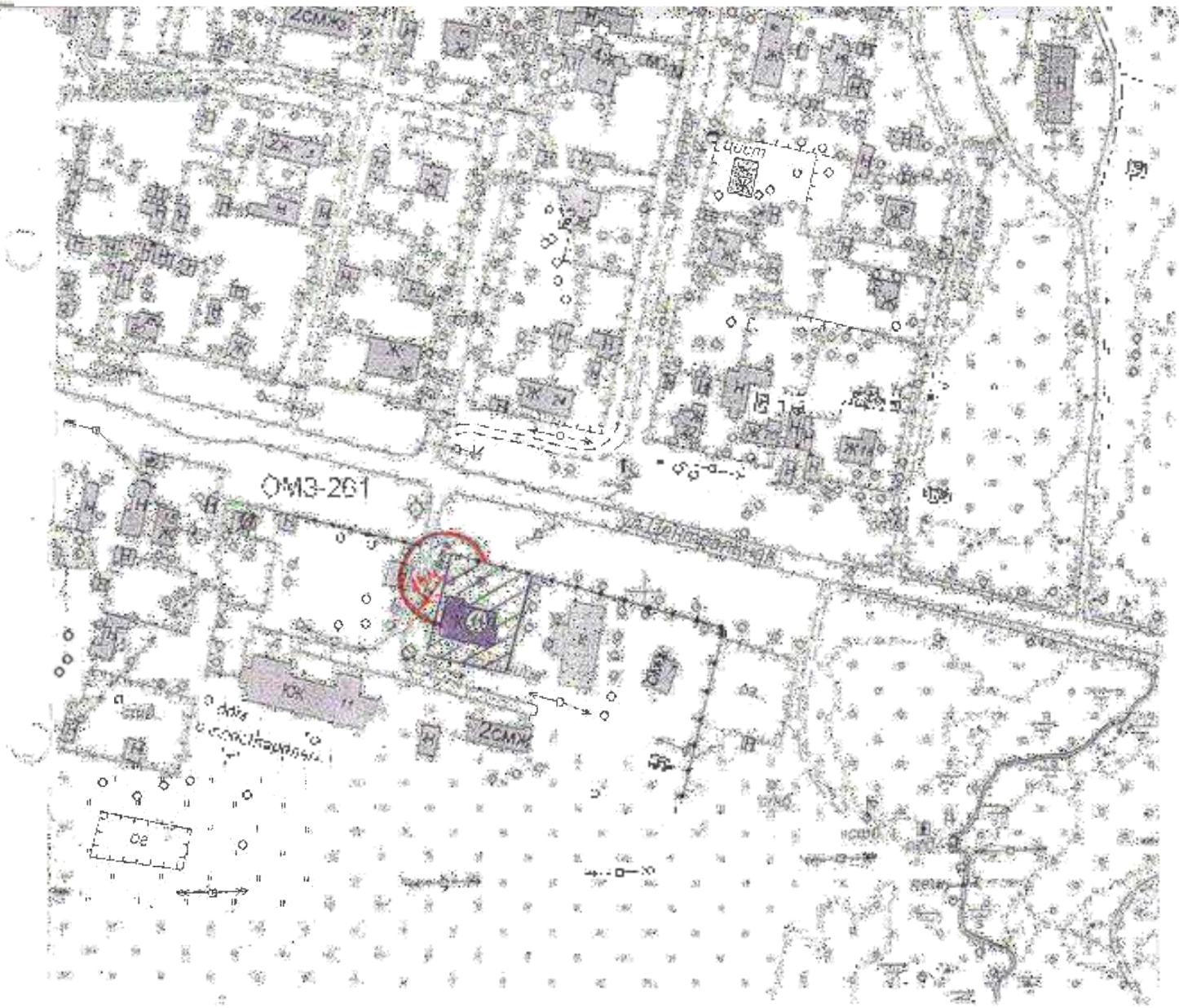


Пешеходный переход.



Обособленная территория, на которой расположены объекты.

Схема прилегающей территории
 Колшевский фельдшерско-акушерский пункт
 по адресу: с.Колшево, ул.Центральная, д.11
 1:2000



Условные обозначения:



Объекты от которых определяется расстояние.



Объекты торговли.



Вход на обособленную территорию при наличии ограждения,
 Вход в объект при отсутствии ограждения.



Расстояние 15 м.



Пешеходный переход.



Обособленная территория, на которой расположены объекты.

Схема прилегающей территории
Кистегский фельдшерско-акушерский пункт
по адресу: с.Кистега, ул. Центральная д.17
1:2000



Условные обозначения:



Объекты от которых определяется расстояние.



Объекты торговли.



Вход на обособленную территорию при наличии ограждения,
Вход в объект при отсутствии ограждения.



Расстояние 15 м.

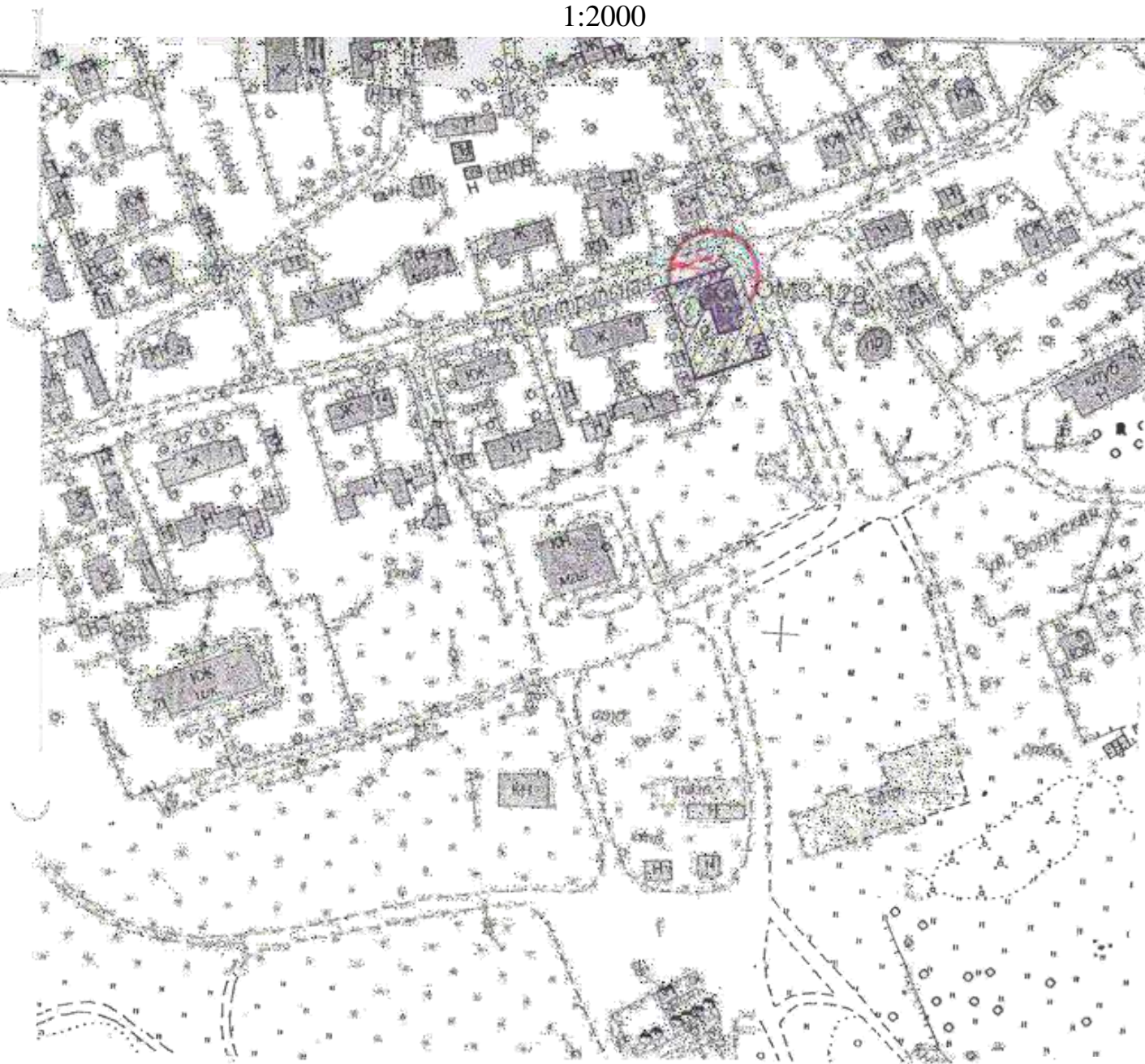


Пешеходный переход.



Обособленная территория, на которой расположены объекты.

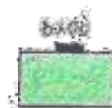
Схема прилегающей территории
Гольцовский фельдшерско-акушерский пункт
по адресу: д.Гольцовка, ул.Центральная, д.8
1:2000



Условные обозначения:



Объекты от которых определяется расстояние.



Объекты торговли.



Вход на обособленную территорию при наличии ограждения,
Вход в объект при отсутствии ограждения.



Расстояние: 15 м.

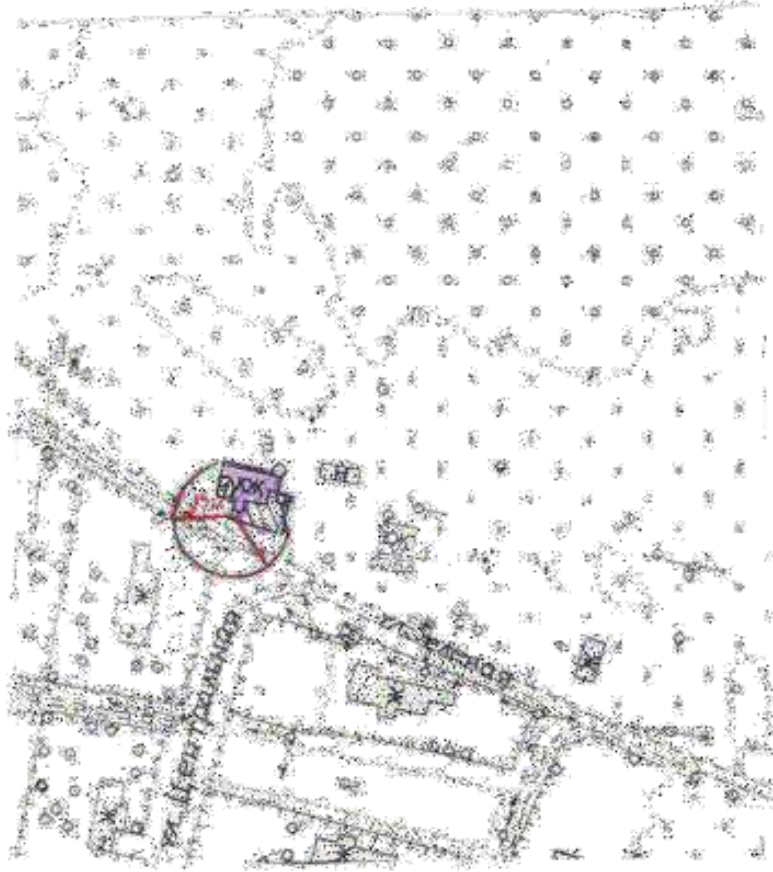


Пешеходный переход.

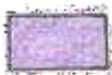


Обособленная территория, на которой расположены объекты.

Схема прилегающей территории
 Новлянский фельдшерско-акушерский пункт по
 адресу: с.Новлянское, ул.Центральная, д.1
 1:2000



Условные обозначения:



Объекты от которых определяется расстояние.

Вход



Объекты торговли.

Вход



Вход на обособленную территорию при наличии ограждения,
 Вход в объект при отсутствии ограждения.



Расстояние 15 м.

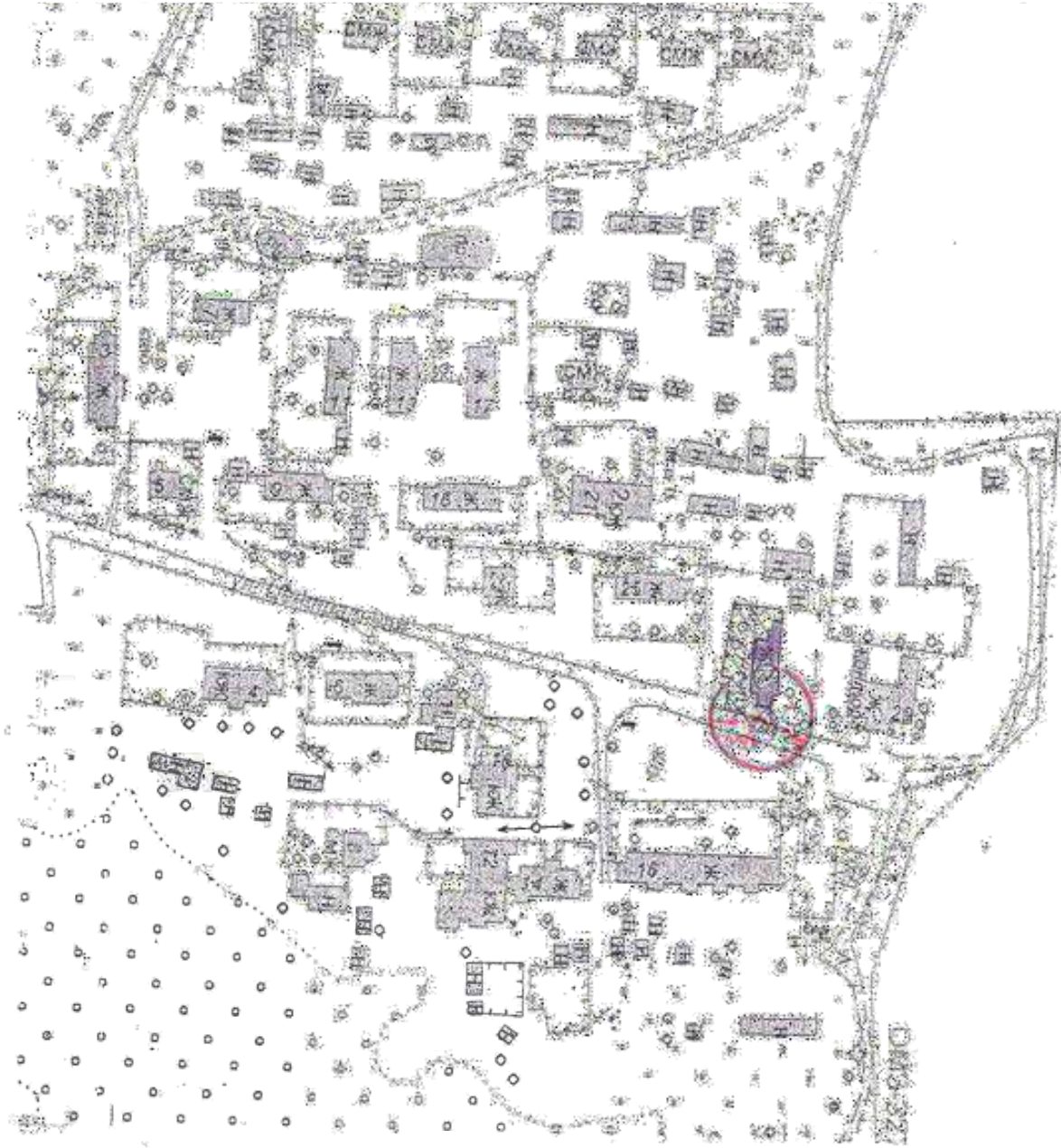


Пешеходный переход.




Обособленная территория, на которой расположены объекты.


Схема прилегающей территории
 Корниловский фельдшерско-акушерский пункт
 по адресу: д.Корнилово, ул.Центральная, д.27
 1:2000



Условные обозначения:

 Объекты от которых определяется расстояние.

 Объекты торговли.

 Вход на обособленную территорию при наличии ограждения,
 Вход в объект при отсутствии ограждения.

 Расстояние 15 м.

 Пешеходный переход.


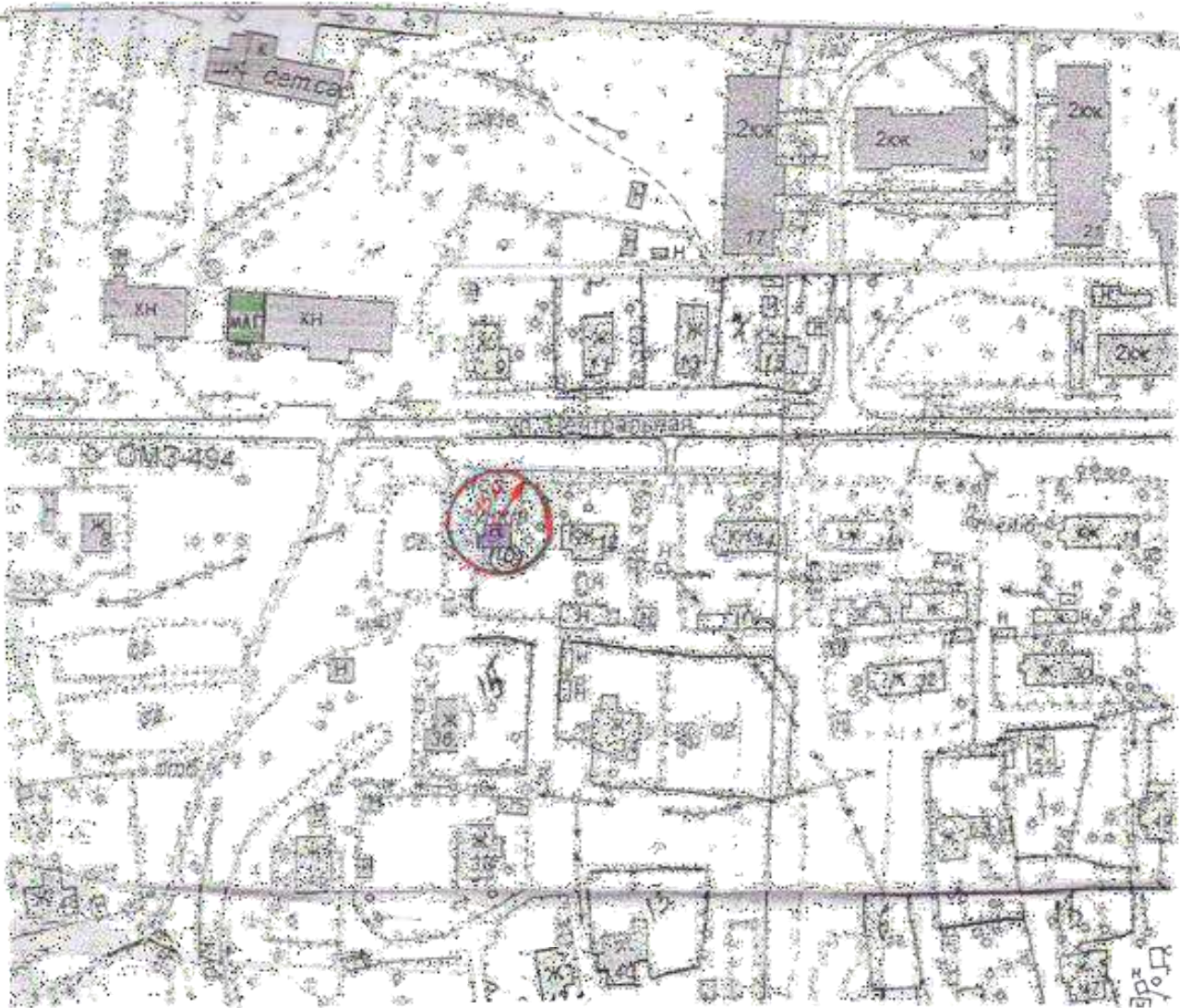
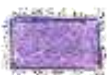
 Обособленная территория, на которой расположены объекты.

Схема прилегающей территории
Чегановский фельдшерско-акушерский пункт
по адресу: д.Коротиха, ул.Центральная, д.10
1:2000



Условные обозначения:



Объекты от которых определяется расстояние.



Объекты торговли.

Вход на обособленную территорию при наличии ограждения,
Вход в объект при отсутствии ограждения.



Расстояние 15 м.

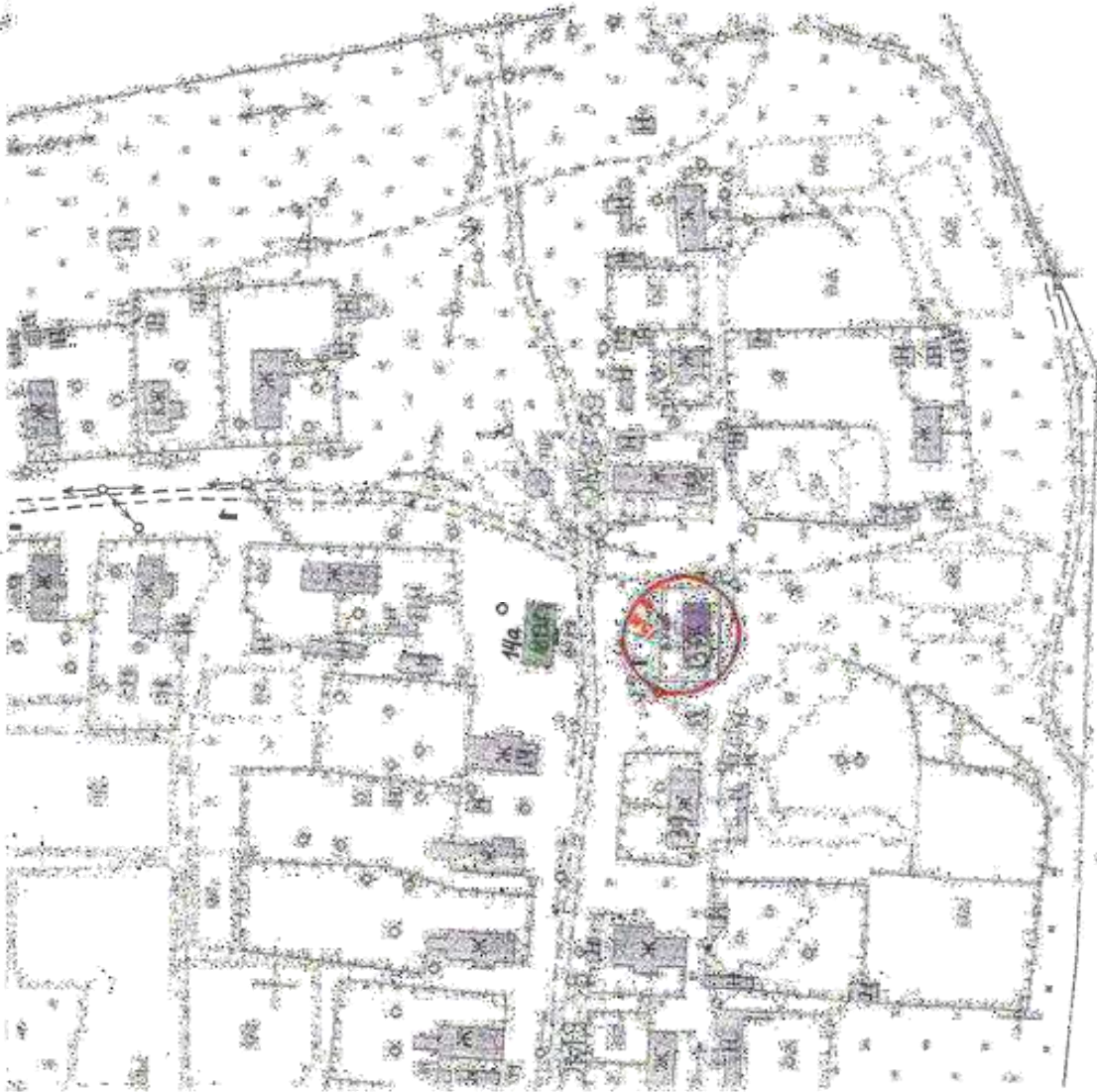


Пешеходный переход.



Обособленная территория, на которой расположены объекты.

Схема прилегающей территории
 Милитинский фельдшерско-акушерский пункт
 по адресу: д. Милитино, д.37
 1:2000



Условные обозначения:



Объекты от которых определяется расстояние.



Объекты торговли.



Вход на обособленную территорию при наличии ограждения,
 Вход в объект при отсутствии ограждения.



Расстояние 15м.

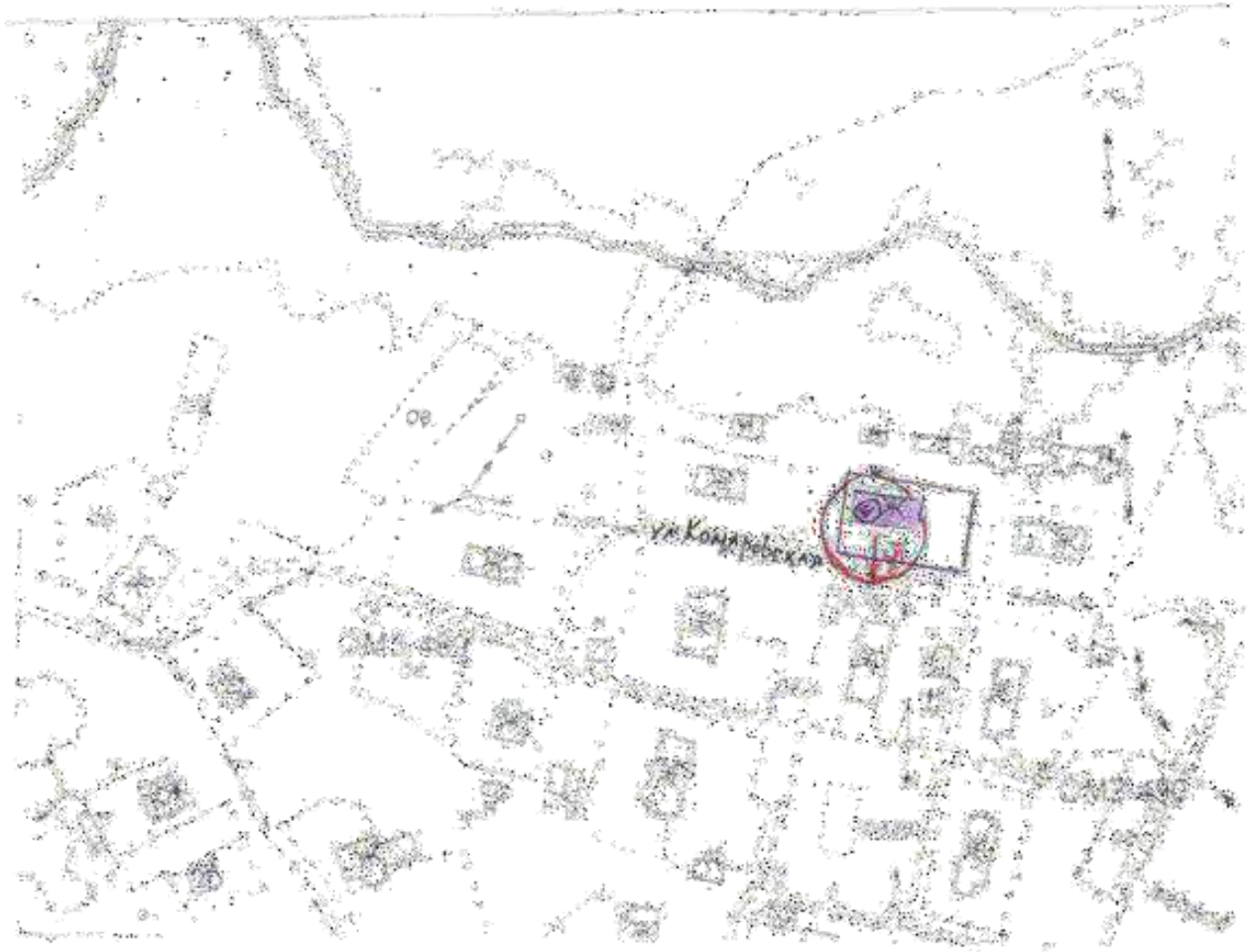


Пешеходный переход.




Обособленная территория, на которой расположены объекты.

Схема прилегающей территории «Комаровский фельдшерско-
 Комаровский фельдшерско-акушерский пункт
 по адресу: д.Комарово ул. Комаровская, д.4
 1:2000




Условные обозначения:

 Объекты от которых определяется расстояние.

Вход
 Объекты торговли.

Вход
 Вход на обособленную территорию при наличии ограждения,
 Вход в объект при отсутствии ограждения.

 Расстояние 15м.

 Пешеходный переход.



 Обособленная территория, на которой расположены объекты.

Схема прилегающей территории
Ивашевский фельдшерско-акушерский пункт
по адресу: д.Ивашево, д.40
1:2000




Условные обозначения:

 Объекты от которых определяется расстояние.

 Вход

 Объекты торговли.

 Вход
Вход на обособленную территорию при наличии ограждения,
Вход в объект при отсутствии ограждения.

 15м Расстояние 15м.

 Пешеходный переход.


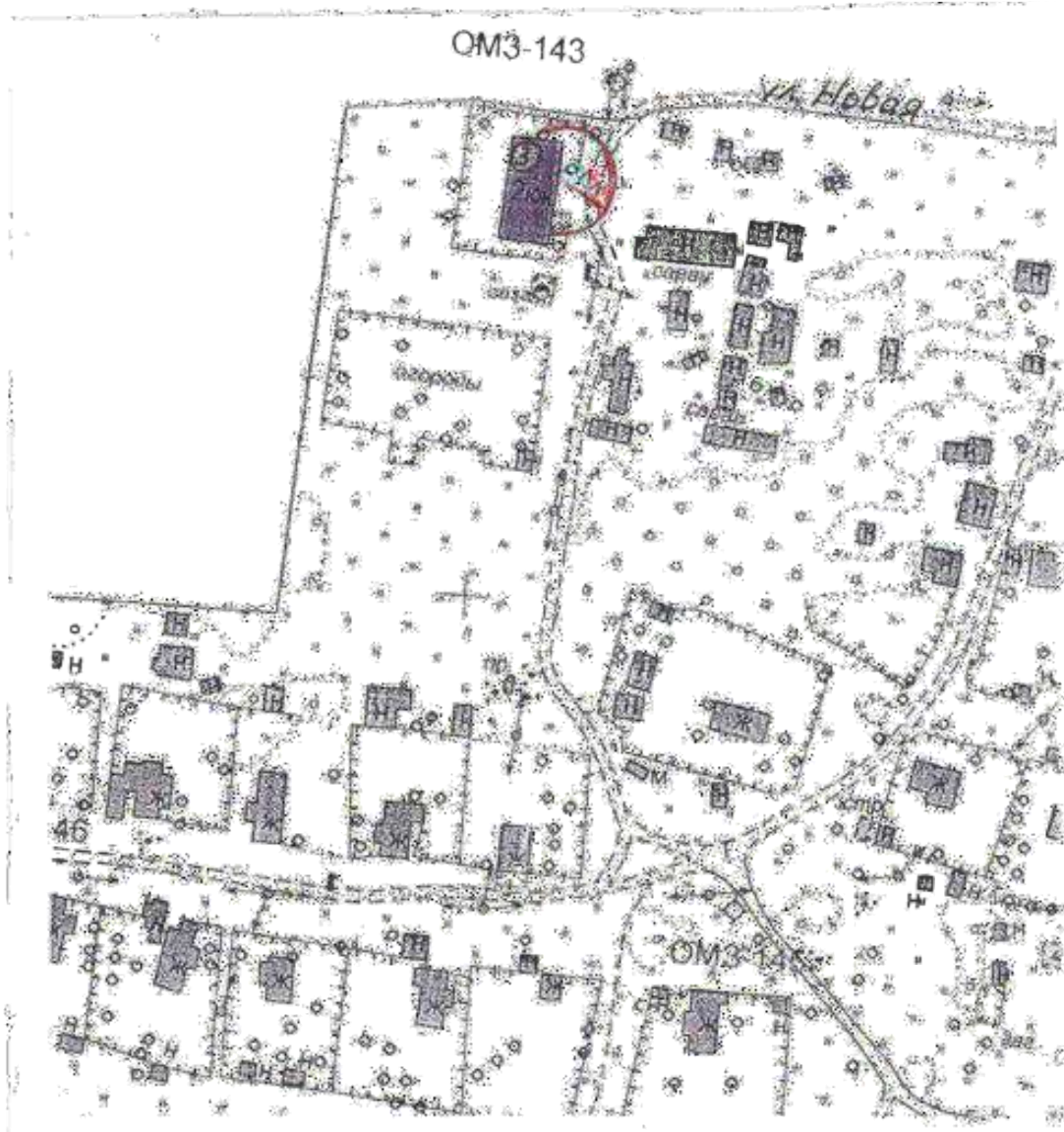

 Обособленная территория, на которой расположены объекты.


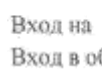
Схема прилегающей территории
 Логинцевский фельдшерский-акушерский пункт по адресу:
 с.Курень, ул.Новая, д.3
 1:2000




Условные обозначения:

 Объекты от которых определяется расстояние.

 Объекты торговли.

 Вход на обособленную территорию при наличии ограждения,
 Вход в объект при отсутствии ограждения.

 15м Расстояние 15м.

 Пешеходный переход.


 Обособленная территория, на которой расположены объекты.

Схема прилегающей территории
 Емельяновский фельдшерского-акушерский пункт
 по адресу: д.Емельяново, д.33
 1:2000



Условные обозначения:



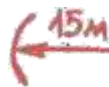
Объекты от которых определяется
 расстояний.



Объекты торговли.



Вход на обособленную территорию при наличии ограждения,
 Вход в объект при отсутствии ограждения.



Расстояние 15м.

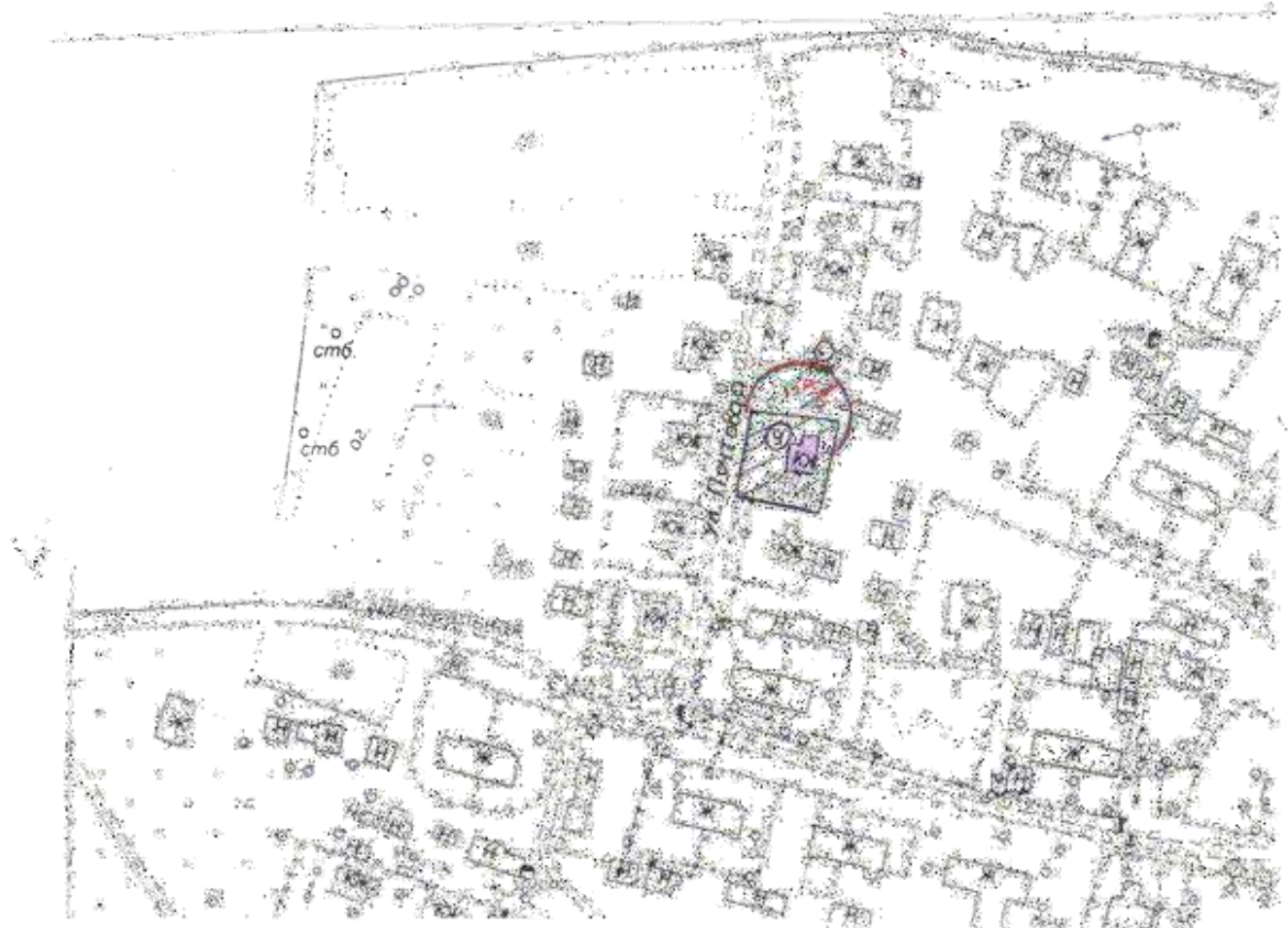


Пешеходный переход.



Обособленная территория, на которой
 расположены объекты.

Схема прилегающей территории
 Белоноговский фельдшерско-акушерский пункты
 по адресу: д.Федосцино, ул.Почтовая, д.4
 1:2000



Условные обозначения:



Объекты от которых определяется расстояние.



Расстояние 15м.



Объекты торговли.



Пешеходный переход.



Вход на обособленную территорию при наличии ограждения,
 Вход в объект при отсутствии ограждения.




Обособленная территория, на которой расположены объекты.


Схема прилегающей территории объекта «Стоматологический кабинет»
 ООО «Дентал Гранд»
 Стоматологический кабинет
 по адресу: г.Заволжск, пер.Октябрьский, д.6
 1:2000



Условные обозначения:

 Объекты от которых определяется расстояние.

 Объекты торговли.

 Вход
 Вход на обособленную территорию при наличии ограждения,
 Вход в объект при отсутствии ограждения.

 Расстояние 15 м.

 Пешеходный переход.


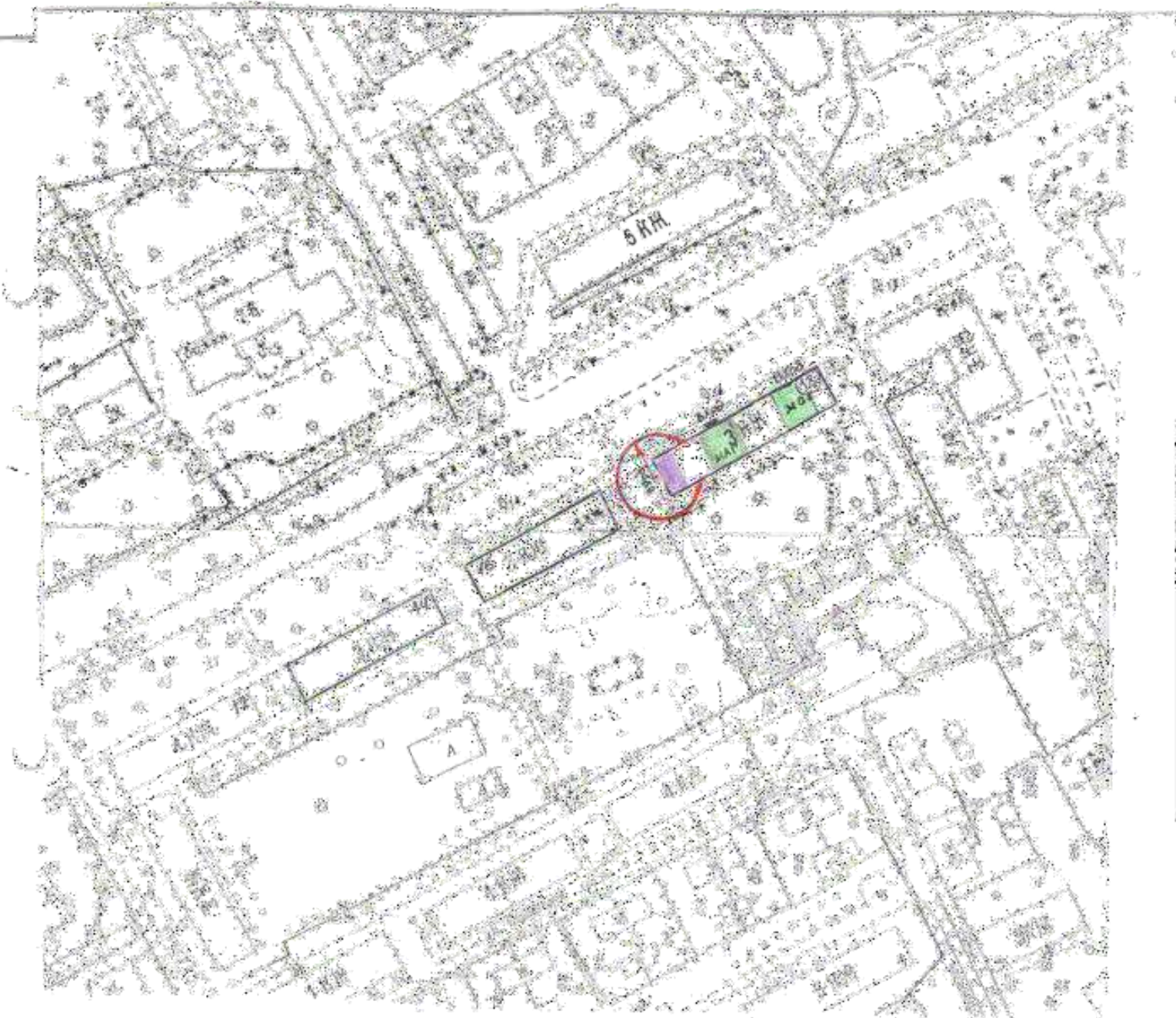

 Обособленная территория, на которой расположены объекты.

Схема прилегающей территории
 ИП Рыбакова Анна Александровна
 Зубной кабинет
 по адресу: г.Заволжск, ул. Мира д.18
 1:2000



Условные обозначения:

 Объекты от которых определяется расстояние.



Расстояние 15 м.



Объекты торговли.



Пешеходный переход.

Вход



Вход на обособленную территорию при наличии ограждения,
 Вход в объект при отсутствии ограждения.



Обособленная территория, на которой расположены объекты.